



GALFIN

**Éclairage LED
Professionnel**



6 Engagements

1 **La technologie GALFIN à votre service** : Faible consommation énergétique, longue durée de vie, faible maintenance et matériaux recyclables.

2 **Normes et Standards** : Respect de toutes les directives européennes en collaboration avec les laboratoires accrédités (DEKRA, TUV ; LCIE...).



Rapport qualité prix : C'est l'ADN même de la marque **GALFIN**.

Innovation : Les ingénieurs et designers **GALFIN** façonnent votre éclairage de demain.

3 **Tous nos produits sont garantis 3 ans**, avec possibilité d'extension à 5 ans.

Service : Un service commercial à votre disposition et une logistique performante pour des livraisons partout en Europe.

4

5

6

1

Sources LED

WITRAN6-24

CRYSTALED.....25-27

PUTKI28-30

2

Luminaire Industriels

TAHAN32-34

KANTEKO35-36

SOVITE +37-53

SOVITE MARINE54-55

PIRING56-59

3

Luminaire Tertiaires

SAWU62-73

UTABO74

IKANDA75-76

KLAKOS77-82

COBEEZ83-87

SKYDAS88-101

SITEX102

4

Glossaire103-105

1

Sources LED

WITRAN6-24

CRYSTALED25-27

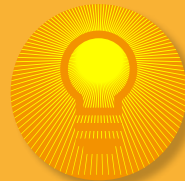
PUTKI28-30



3000°K



410 LM



PAR16
GU10
COB | 35°
5,3W



CREE
LEDs

▼ Réf. L92011

Données générales

CULOT	GU10
DURÉE DE VIE (HRS)	30 000
CYCLE D'ALLUMAGE	15 000
FINITION	Blanc
NOMBRE OU TYPE DE LED	COB
ALLUMAGE INSTANTANÉ	OUI

Données électriques

PUISSANCE	5.3W
ÉQUIVALENCE DE PUISSANCE	57W
TENSION	220-240V
POSSIBILITÉ DE VARIATION	NON
FACTEUR DE PUISSANCE	0.5
FRÉQUENCE DE FONCTIONNEMENT	50-60 HZ

Données géométriques

LONGUEUR	58mm
DIAMÈTRE EXTERNE	50mm

Données photométriques

IRC	>80
INTENSITÉ LUMINEUSE	410lm
ANGLE DE FAISCEAU	35°
EFFICACITÉ LUMINEUSE	77lm/w
TEMPÉRATURE COULEUR	3000K

▼ Réf. L92012

Données générales

CULOT	GU10
DURÉE DE VIE (HRS)	30 000
CYCLE D'ALLUMAGE	15 000
FINITION	Blanc
NOMBRE OU TYPE DE LED	COB
ALLUMAGE INSTANTANÉ	OUI

Données électriques

PUISSANCE	5.3W
ÉQUIVALENCE DE PUISSANCE	57W
TENSION	220-240V
POSSIBILITÉ DE VARIATION	NON
FACTEUR DE PUISSANCE	0,5
FRÉQUENCE DE FONCTIONNEMENT	50-60 HZ

Données géométriques

LONGUEUR	58mm
DIAMÈTRE INTERNE	50mm

Données photométriques

IRC	>80
INTENSITÉ LUMINEUSE	410lm
ANGLE DE FAISCEAU	35°
EFFICACITÉ LUMINEUSE	77lm/w
TEMPÉRATURE COULEUR	4000K

PAR16
GU10
COB | 35°
5,3W

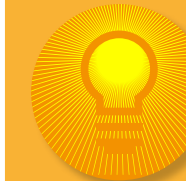


CREE
LEDs

4000°K



410 LM



- Design blanc élégant
- Technologie COB

6



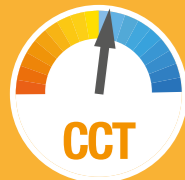
- Design blanc élégant
- Technologie COB

7



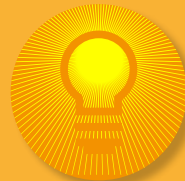
- Design blanc élégant
- Technologie COB

6500°K



CCT

380 LM



PAR16
GU10
COB | 35°
5W



▼ Réf. L92003

Données générales

CULOT	GU10
DURÉE DE VIE (HRS)	30 000
CYCLE D'ALLUMAGE	15 000
FINITION	Blanc
NOMBRE OU TYPE DE LED	COB
ALLUMAGE INSTANTANÉ	OUI

Données électriques

PUISSANCE	5W
ÉQUIVALENCE DE PUISSANCE	54W
TENSION	220-240V
POSSIBILITÉ DE VARIATION	NON
FACTEUR DE PUISSANCE	0,5
FRÉQUENCE DE FONCTIONNEMENT	50-60 HZ

Données géométriques

LONGUEUR	58mm
DIAMÈTRE EXTERNE	50mm

Données photométriques

IRC	>80
INTENSITÉ LUMINEUSE	380lm
ANGLE DE FAISCEAU	35°
EFFICACITÉ LUMINEUSE	76lm/w
TEMPÉRATURE COULEUR	6500K

▼ Réf. L93201-D

Données générales

CULOT	GU10
DURÉE DE VIE (HRS)	30 000
CYCLE D'ALLUMAGE	15 000
FINITION	Blanc
NOMBRE OU TYPE DE LED	COB
ALLUMAGE INSTANTANÉ	OUI

Données électriques

PUISSANCE	5.3W
ÉQUIVALENCE DE PUISSANCE	57W
TENSION	220-240V
POSSIBILITÉ DE VARIATION	OUI
FACTEUR DE PUISSANCE	0.5
FRÉQUENCE DE FONCTIONNEMENT	50-60 HZ

Données géométriques

LONGUEUR	58mm
DIAMÈTRE EXTERNE	50mm

Données photométriques

IRC	>80
INTENSITÉ LUMINEUSE	410lm
ANGLE DE FAISCEAU	35°
EFFICACITÉ LUMINEUSE	77lm/w
TEMPÉRATURE COULEUR	3000K

PAR16
GU10
COB | 35°
5,3W



DIM



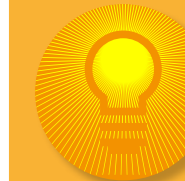
CREE
LEDs

3000°K



CCT

410 LM



8



- Design blanc élégant
- Technologie COB

9

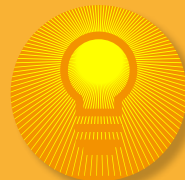


- Design blanc élégant
- Technologie COB

4000°K



410 LM



PAR16
GU10
COB

35°
5,3W



CREE
LEDs

▼ Réf. L93202-D

Données générales

CULOT	GU10
DURÉE DE VIE (HRS)	30 000
CYCLE D'ALLUMAGE	15 000
FINITION	Blanc
NOMBRE OU TYPE DE LED	COB
ALLUMAGE INSTANTANÉ	OUI

Données électriques

PUISSANCE	5.3W
ÉQUIVALENCE DE PUISSANCE	57W
TENSION	220-240V
POSSIBILITÉ DE VARIATION	OUI
FACTEUR DE PUISSANCE	0,5
FRÉQUENCE DE FONCTIONNEMENT	50-60 HZ

Données géométriques

LONGUEUR	58mm
DIAMÈTRE EXTERNE	50mm

Données photométriques

IRC	>80
INTENSITÉ LUMINEUSE	410lm
ANGLE DE FAISCEAU	35°
EFFICACITÉ LUMINEUSE	77lm/w
TEMPÉRATURE COULEUR	4000K

▼ Réf. L92111

Données générales

CULOT	MR16
DURÉE DE VIE (HRS)	30 000
CYCLE D'ALLUMAGE	15 000
FINITION	Blanc
NOMBRE OU TYPE DE LED	COB
ALLUMAGE INSTANTANÉ	OUI

Données électriques

PUISSANCE	5.3W
ÉQUIVALENCE DE PUISSANCE	39W
TENSION	12V AC/DC
POSSIBILITÉ DE VARIATION	NON
FACTEUR DE PUISSANCE	0,5
FRÉQUENCE DE FONCTIONNEMENT	50-60 HZ

Données géométriques

LONGUEUR	55mm
DIAMÈTRE EXTERNE	50mm

Données photométriques

IRC	>80
INTENSITÉ LUMINEUSE	410lm
ANGLE DE FAISCEAU	35°
EFFICACITÉ LUMINEUSE	77lm/w
TEMPÉRATURE COULEUR	3000K

MR16
GU5.3
COB

35°
5,3W



CREE
LEDs

3000°K



410 LM



- Design blanc élégant
- Technologie COB



- Design blanc élégant
- Technologie COB

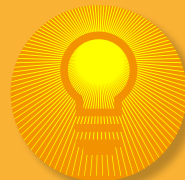
10

11

4000°K



410 LM



MR16
GU5.3
COB | 35°
5,3W



CREE
LEDs

- Design blanc élégant
- Technologie COB

▼ Réf. L92112

Données générales

CULOT	MR16
DURÉE DE VIE (HRS)	30 000
CYCLE D'ALLUMAGE	15 000
FINITION	Blanc
NOMBRE OU TYPE DE LED	COB
ALLUMAGE INSTANTANÉ	OUI

Données électriques

PUISSANCE	5.3W
ÉQUIVALENCE DE PUISSANCE	39W
TENSION	12V AC/DC
POSSIBILITÉ DE VARIATION	NON
FACTEUR DE PUISSANCE	0,5
FRÉQUENCE DE FONCTIONNEMENT	50-60 HZ

Données géométriques

LONGUEUR	55mm
DIAMÈTRE EXTERNE	50mm

Données photométriques

IRC	>80
INTENSITÉ LUMINEUSE	410lm
ANGLE DE FAISCEAU	35°
EFFICACITÉ LUMINEUSE	77lm/w
TEMPÉRATURE COULEUR	4000K

▼ Réf. L92103

Données générales

CULOT	GU5.3
DURÉE DE VIE (HRS)	30 000
CYCLE D'ALLUMAGE	15 000
FINITION	Blanc
NOMBRE OU TYPE DE LED	COB
ALLUMAGE INSTANTANÉ	OUI

Données électriques

PUISSANCE	5W
ÉQUIVALENCE DE PUISSANCE	37W
TENSION	12V AC/DC
POSSIBILITÉ DE VARIATION	NON
FACTEUR DE PUISSANCE	0,5
FRÉQUENCE DE FONCTIONNEMENT	50-60 HZ

Données géométriques

LONGUEUR	55mm
DIAMÈTRE EXTERNE	50mm

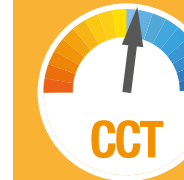
Données photométriques

IRC	>80
INTENSITÉ LUMINEUSE	380lm
ANGLE DE FAISCEAU	35°
EFFICACITÉ LUMINEUSE	76lm/w
TEMPÉRATURE COULEUR	6500K

MR16
GU5.3
COB | 35°
5W



6500°K



380 LM



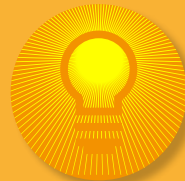
- Design blanc élégant
- Technologie COB

3000°K



CCT

520 LM



FLAMME
E14 | **270°**
SMD | **5W**



▼ Réf. L92701

Données générales

CULOT	E14
DURÉE DE VIE (HRS)	30 000
CYCLE D'ALLUMAGE	15 000
FINITION	Blanc
NOMBRE OU TYPE DE LED	SMD
ALLUMAGE INSTANTANÉ	OUI

Données électriques

PUISSANCE	5W
ÉQUIVALENCE DE PUISSANCE	43W
TENSION	220-240V
POSSIBILITÉ DE VARIATION	NON
FACTEUR DE PUISSANCE	0,5
FRÉQUENCE DE FONCTIONNEMENT	50-60 HZ

Données géométriques

LONGUEUR	106mm
DIAMÈTRE EXTERNE	37mm

Données photométriques

IRC	>80
INTENSITÉ LUMINEUSE	520lm
ANGLE DE FAISCEAU	270°
EFFICACITÉ LUMINEUSE	104lm/w
TEMPÉRATURE COULEUR	3000K

▼ Réf. L92702

Données générales

CULOT	E14
DURÉE DE VIE (HRS)	30 000
CYCLE D'ALLUMAGE	15 000
FINITION	Blanc
NOMBRE OU TYPE DE LED	SMD
ALLUMAGE INSTANTANÉ	OUI

Données électriques

PUISSANCE	5W
ÉQUIVALENCE DE PUISSANCE	43W
TENSION	220-240V
POSSIBILITÉ DE VARIATION	NON
FACTEUR DE PUISSANCE	0,5
FRÉQUENCE DE FONCTIONNEMENT	50-60 HZ

Données géométriques

LONGUEUR	128mm
DIAMÈTRE EXTERNE	37mm

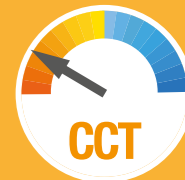
Données photométriques

IRC	>80
INTENSITÉ LUMINEUSE	520lm
ANGLE DE FAISCEAU	270°
EFFICACITÉ LUMINEUSE	102lm/w
TEMPÉRATURE COULEUR	3000K

FLAMME
COUP DE VENT | **270°**
E14 | **5W**
SMD

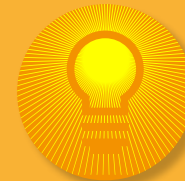


3000°K



CCT

520 LM



14



- Design blanc élégant
- Forte intensité lumineuse

15

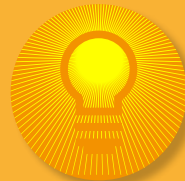


- Design blanc élégant
- Forte intensité lumineuse

3000°K



510 LM



16



- Design blanc élégant
- Forte intensité lumineuse

**FLAMME
COUP DE VENT**
**E14
SMD**

**270°
5W**



▼ Réf. L92722

Données générales

CULOT	E14
DURÉE DE VIE (HRS)	30 000
CYCLE D'ALLUMAGE	15 000
FINITION	Blanc
NOMBRE OU TYPE DE LED	SMD
ALLUMAGE INSTANTANÉ	OUI

Données électriques

PUISSANCE	5W
ÉQUIVALENCE DE PUISSANCE	42W
TENSION	220-240V
POSSIBILITÉ DE VARIATION	OUI
FACTEUR DE PUISSANCE	0,5
FRÉQUENCE DE FONCTIONNEMENT	50-60 HZ

Données géométriques

LONGUEUR	127mm
DIAMÈTRE EXTERNE	37mm

Données photométriques

IRC	>80
INTENSITÉ LUMINEUSE	510lm
ANGLE DE FAISCEAU	270°
EFFICACITÉ LUMINEUSE	102lm/w
TEMPÉRATURE COULEUR	3000K

▼ Réf. L92703

Données générales

CULOT	E14
DURÉE DE VIE (HRS)	30 000
CYCLE D'ALLUMAGE	15 000
FINITION	Blanc
NOMBRE OU TYPE DE LED	SMD
ALLUMAGE INSTANTANÉ	OUI

Données électriques

PUISSANCE	6W
ÉQUIVALENCE DE PUISSANCE	48W
TENSION	220-240V
POSSIBILITÉ DE VARIATION	NON
FACTEUR DE PUISSANCE	0,5
FRÉQUENCE DE FONCTIONNEMENT	50-60 HZ

Données géométriques

LONGUEUR	78mm
DIAMÈTRE EXTERNE	45mm

Données photométriques

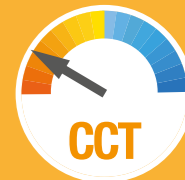
IRC	>80
INTENSITÉ LUMINEUSE	600lm
ANGLE DE FAISCEAU	160°
EFFICACITÉ LUMINEUSE	100lm/w
TEMPÉRATURE COULEUR	3000K

MINI GLOBE
**E14
SMD**

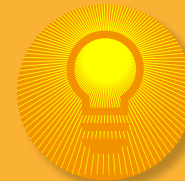
**160°
6W**



3000°K



600 LM



17



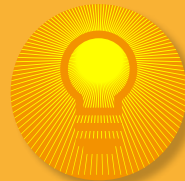
- Design blanc élégant
- Forte intensité lumineuse

3000°K



CCT

600 LM



18



- Design blanc élégant
- Forte intensité lumineuse

MINI GLOBE | **160°**
E27 | **6W**
SMD



▼ Réf. L92704

Données générales

CULOT	E27
DURÉE DE VIE (HRS)	30 000
CYCLE D'ALLUMAGE	15 000
FINITION	Blanc
NOMBRE OU TYPE DE LED	SMD
ALLUMAGE INSTANTANÉ	OUI

Données électriques

PUISSANCE	6W
ÉQUIVALENCE DE PUISSANCE	48W
TENSION	220-240V
POSSIBILITÉ DE VARIATION	NON
FACTEUR DE PUISSANCE	0,5
FRÉQUENCE DE FONCTIONNEMENT	50-60 HZ

Données géométriques

LONGUEUR	78mm
DIAMÈTRE EXTERNE	45mm

Données photométriques

IRC	>80
INTENSITÉ LUMINEUSE	600lm
ANGLE DE FAISCEAU	160°
EFFICACITÉ LUMINEUSE	100lm/w
TEMPÉRATURE COULEUR	3000K

▼ Réf. L92713

Données générales

CULOT	E14
DURÉE DE VIE (HRS)	30 000
CYCLE D'ALLUMAGE	15 000
FINITION	Blanc
NOMBRE OU TYPE DE LED	SMD
ALLUMAGE INSTANTANÉ	OUI

Données électriques

PUISSANCE	6W
ÉQUIVALENCE DE PUISSANCE	48W
TENSION	220-240V
POSSIBILITÉ DE VARIATION	OUI
FACTEUR DE PUISSANCE	0,5
FRÉQUENCE DE FONCTIONNEMENT	50-60 HZ

Données géométriques

LONGUEUR	74mm
DIAMÈTRE EXTERNE	45mm

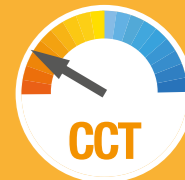
Données photométriques

IRC	>80
INTENSITÉ LUMINEUSE	600lm
ANGLE DE FAISCEAU	160°
EFFICACITÉ LUMINEUSE	100lm/w
TEMPÉRATURE COULEUR	3000K

MINI GLOBE | **160°**
E14 | **6W**
SMD | **DIM**

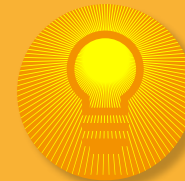


3000°K



CCT

600 LM

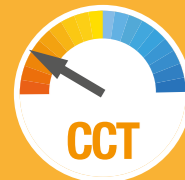


19

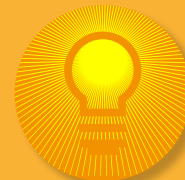


- Design blanc élégant
- Forte intensité lumineuse

3000°K



600 LM



20



- Design blanc élégant
- Forte intensité lumineuse

GLOBE G60
E27
SMD | **180°**
6W



▼ Réf. L92706

Données générales

CULOT	E27
DURÉE DE VIE (HRS)	30 000
CYCLE D'ALLUMAGE	15 000
FINITION	Blanc
NOMBRE OU TYPE DE LED	SMD
ALLUMAGE INSTANTANÉ	OUI

Données électriques

PUISSANCE	6W
ÉQUIVALENCE DE PUISSANCE	48W
TENSION	220-240V
POSSIBILITÉ DE VARIATION	NON
FACTEUR DE PUISSANCE	0,5
FRÉQUENCE DE FONCTIONNEMENT	50-60 HZ

Données géométriques

LONGUEUR	103mm
DIAMÈTRE EXTERNE	60mm

Données photométriques

IRC	>80
INTENSITÉ LUMINEUSE	600lm
ANGLE DE FAISCEAU	180°
EFFICACITÉ LUMINEUSE	100lm/w
TEMPÉRATURE COULEUR	3 000K

▼ Réf. L92705

Données générales

CULOT	E27
DURÉE DE VIE (HRS)	30 000
CYCLE D'ALLUMAGE	15 000
FINITION	Blanc
NOMBRE OU TYPE DE LED	SMD
ALLUMAGE INSTANTANÉ	OUI

Données électriques

PUISSANCE	11W
ÉQUIVALENCE DE PUISSANCE	78W
TENSION	220-240V
POSSIBILITÉ DE VARIATION	NON
FACTEUR DE PUISSANCE	0,5
FRÉQUENCE DE FONCTIONNEMENT	50-60 HZ

Données géométriques

LONGUEUR	112mm
DIAMÈTRE EXTERNE	60mm

Données photométriques

IRC	>80
INTENSITÉ LUMINEUSE	1 050lm
ANGLE DE FAISCEAU	140°
EFFICACITÉ LUMINEUSE	104lm/w
TEMPÉRATURE COULEUR	3000K

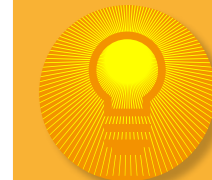
GLOBE A60
E27
SMD | **140°**
11W



3000°K



1050 LM



21

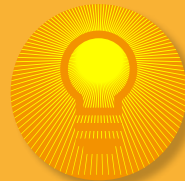


- Design blanc élégant
- Forte intensité lumineuse

3000°K



600 LM



GLOBE G60 | **180°**
B22 | **6W**
SMD



▼ Réf. L92708

Données générales

CULOT	B22
DURÉE DE VIE (HRS)	30 000
CYCLE D'ALLUMAGE	15 000
FINITION	Blanc
NOMBRE OU TYPE DE LED	SMD
ALLUMAGE INSTANTANÉ	OUI

Données électriques

PUISSANCE	6W
ÉQUIVALENCE DE PUISSANCE	48W
TENSION	220-240V
POSSIBILITÉ DE VARIATION	NON
FACTEUR DE PUISSANCE	0,5
FRÉQUENCE DE FONCTIONNEMENT	50-60 HZ

Données géométriques

LONGUEUR	103mm
DIAMÈTRE EXTERNE	60mm

Données photométriques

IRC	>80
INTENSITÉ LUMINEUSE	600lm
ANGLE DE FAISCEAU	180°
EFFICACITÉ LUMINEUSE	100lm/w
TEMPÉRATURE COULEUR	3 000K

- Design blanc élégant
- Forte intensité lumineuse

▼ Réf. L92712

Données générales

CULOT	E27
DURÉE DE VIE (HRS)	30 000
CYCLE D'ALLUMAGE	15 000
FINITION	Blanc
NOMBRE OU TYPE DE LED	SMD
ALLUMAGE INSTANTANÉ	OUI

Données électriques

PUISSANCE	11W
ÉQUIVALENCE DE PUISSANCE	78W
TENSION	220-240V
POSSIBILITÉ DE VARIATION	NON
FACTEUR DE PUISSANCE	0,5
FRÉQUENCE DE FONCTIONNEMENT	50-60 HZ

Données géométriques

LONGUEUR	112mm
DIAMÈTRE EXTERNE	60mm

Données photométriques

IRC	>80
INTENSITÉ LUMINEUSE	1120lm
ANGLE DE FAISCEAU	140°
EFFICACITÉ LUMINEUSE	104lm/w
TEMPÉRATURE COULEUR	4000K

GLOBE A60 | **140°**
E27 | **11W**
SMD



4000°K

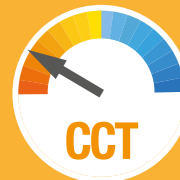


1120 LM

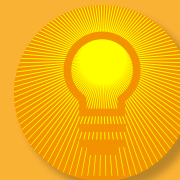


- Design blanc élégant
- Forte intensité lumineuse

3000°K



1050 LM



24



- Design blanc élégant
- Forte intensité lumineuse

GLOBE A60 | **140°**
E27 | **11W**
SMD | **DIM**



▼ Réf. L92715

Données générales

CULOT	E27
DURÉE DE VIE (HRS)	30 000
CYCLE D'ALLUMAGE	15 000
FINITION	Blanc
NOMBRE OU TYPE DE LED	SMD
ALLUMAGE INSTANTANÉ	OUI

Données électriques

PUISSANCE	11W
ÉQUIVALENCE DE PUISSANCE	48W
TENSION	220-240V
POSSIBILITÉ DE VARIATION	OUI
FACTEUR DE PUISSANCE	0,5
FRÉQUENCE DE FONCTIONNEMENT	50-60 HZ

Données géométriques

LONGUEUR	112mm
DIAMÈTRE EXTERNE	60mm

Données photométriques

IRC	>80
INTENSITÉ LUMINEUSE	1 050lm
ANGLE DE FAISCEAU	140°
EFFICACITÉ LUMINEUSE	95lm/w
TEMPÉRATURE COULEUR	3000K

▼ Réf. CL1001

Données générales

CULOT	GU10
DURÉE DE VIE (HRS)	25 000
CYCLE D'ALLUMAGE	20 000
FINITION	Blanc
NOMBRE OU TYPE DE LED	COB
ALLUMAGE INSTANTANÉ	OUI

Données électriques

PUISSANCE	7W
ÉQUIVALENCE DE PUISSANCE	67W
TENSION	220-240V
POSSIBILITÉ DE VARIATION	OUI
FACTEUR DE PUISSANCE	0,7
FRÉQUENCE DE FONCTIONNEMENT	50-60 HZ

Données géométriques

LONGUEUR	54mm
DIAMÈTRE EXTERNE	50mm

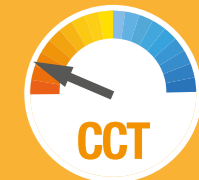
Données photométriques

IRC	>80
INTENSITÉ LUMINEUSE	540lm
ANGLE DE FAISCEAU	38°
EFFICACITÉ LUMINEUSE	77lm/w
TEMPÉRATURE COULEUR	2700K

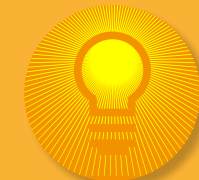
PAR16 | **38°**
GU10 | **7W**
COB | **DIM**



2700°K



540 LM

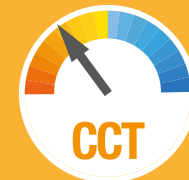


25

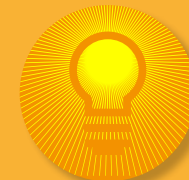


- Design vintage dichroïque
- Finition verre et aluminium
- Dimensions similaires à une halogène dichroïque

4000°K



550 LM



PAR 16
GU10
COB

38°
7W



26



- Design vintage dichroïque
- Finition verre et aluminium
- Dimensions similaires à une halogène dichroïque

▼ Réf. CL1003

Données générales

CULOT	GU10
DURÉE DE VIE (HRS)	25 000
CYCLE D'ALLUMAGE	20 000
FINITION	Blanc
NOMBRE OU TYPE DE LED	COB
ALLUMAGE INSTANTANÉ	OUI

Données électriques

PUISSANCE	7W
ÉQUIVALENCE DE PUISSANCE	68W
TENSION	220-240V
POSSIBILITÉ DE VARIATION	OUI
FACTEUR DE PUISSANCE	0,7
FRÉQUENCE DE FONCTIONNEMENT	50-60 HZ

Données géométriques

LONGUEUR	54mm
DIAMÈTRE EXTERNE	50mm

Données photométriques

IRC	>80
INTENSITÉ LUMINEUSE	550lm
ANGLE DE FAISCEAU	38°
EFFICACITÉ LUMINEUSE	79lm/w
TEMPÉRATURE COULEUR	4000K

▼ Réf. CL1101

Données générales

CULOT	GU5.3
DURÉE DE VIE (HRS)	20 000
CYCLE D'ALLUMAGE	20 000
FINITION	Blanc
NOMBRE OU TYPE DE LED	COB
ALLUMAGE INSTANTANÉ	OUI

Données électriques

PUISSANCE	5W
ÉQUIVALENCE DE PUISSANCE	36W
TENSION	AC/DC 12V
POSSIBILITÉ DE VARIATION	NON
FACTEUR DE PUISSANCE	0,6
FRÉQUENCE DE FONCTIONNEMENT	50-60 HZ

Données géométriques

LONGUEUR	52mm
DIAMÈTRE EXTERNE	50mm

Données photométriques

IRC	>80
INTENSITÉ LUMINEUSE	390lm
ANGLE DE FAISCEAU	38°
EFFICACITÉ LUMINEUSE	78lm/w
TEMPÉRATURE COULEUR	2700K

MR16
GU5.3
COB

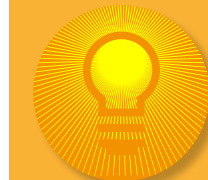
38°
5W



2700°K



390 LM



27

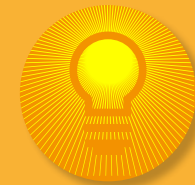


- Design vintage dichroïque
- Finition verre et aluminium
- Dimensions similaires à une halogène dichroïque

4000°K



1800 LM



TUBE T8
G13
SMD | **160°**
18W
120CM



▼ Réf. L71003

Données générales

CULOT	G13
DURÉE DE VIE (HRS)	30 000
CYCLE D'ALLUMAGE	100 000
FINITION	Blanc opal
NOMBRE OU TYPE DE LED	96 SMD
ALLUMAGE INSTANTANÉ	OUI

Données électriques

PUISSANCE	18W
ÉQUIVALENCE DE PUISSANCE	36W T8
TENSION	220-240V
POSSIBILITÉ DE VARIATION	NON
FACTEUR DE PUISSANCE	0,8
FRÉQUENCE DE FONCTIONNEMENT	50-60 HZ

Données géométriques

LONGUEUR	1 198mm
LARGEUR	28,5mm

Données photométriques

IRC	>80
INTENSITÉ LUMINEUSE	1 800lm
ANGLE DE FAISCEAU	160°
EFFICACITÉ LUMINEUSE	100lm/w
TEMPÉRATURE COULEUR	4 000K



- Angle à 160° permettant une excellente diffusion de la lumière même avec des plafonds bas
- Pont pour remplacer le starter fourni
- Tube 100% opalescent
- Compatible ballast ferromagnétique

▼ Réf. L71004

Données générales

CULOT	G13
DURÉE DE VIE (HRS)	30 000
CYCLE D'ALLUMAGE	100 000
FINITION	Blanc opal
NOMBRE OU TYPE DE LED	120 SMD
ALLUMAGE INSTANTANÉ	OUI

Données électriques

PUISSANCE	22W
TENSION	220-240V
POSSIBILITÉ DE VARIATION	NON
FACTEUR DE PUISSANCE	0,8
FRÉQUENCE DE FONCTIONNEMENT	50-60 HZ

Données géométriques

LONGUEUR	1 499mm
LARGEUR	28,5mm

Données photométriques

IRC	>80
INTENSITÉ LUMINEUSE	2 000lm
ANGLE DE FAISCEAU	160°
EFFICACITÉ LUMINEUSE	91lm/w
TEMPÉRATURE COULEUR	4000K

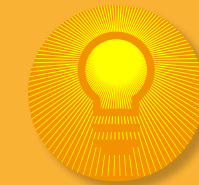
TUBE T8
G13
SMD | **160°**
22W
150CM



4000°K



2000 LM



29



- Angle à 160° permettant une excellente diffusion de la lumière même avec des plafonds bas
- Pont pour remplacer le starter fourni
- Tube 100% opalescent
- Compatible ballast ferromagnétique

6500°K

CCT

2100 LM

TUBE T8 | **160°**
G13 | **22W**
SMD | **150CM**



30



- Angle à 160° permettant une excellente diffusion de la lumière même avec des plafonds bas
- Pont pour remplacer le starter fourni
- Tube 100% opalescent
- Compatible ballast ferromagnétique

▼ Réf. L71011

Données générales

CULOT	G13
DURÉE DE VIE (HRS)	30 000
CYCLE D'ALLUMAGE	100 000
FINITION	Blanc opal
NOMBRE OU TYPE DE LED	120 SMD
ALLUMAGE INSTANTANÉ	OUI

Données électriques

PUISSANCE	22W
TENSION	220-240V
POSSIBILITÉ DE VARIATION	NON
FACTEUR DE PUISSANCE	0,8
FRÉQUENCE DE FONCTIONNEMENT	50-60 HZ

Données géométriques

LONGUEUR	1 499mm
LARGEUR	28,5mm

Données photométriques

IRC	>80
INTENSITÉ LUMINEUSE	2 100lm
ANGLE DE FAISCEAU	160°
EFFICACITÉ LUMINEUSE	95w/lm
TEMPÉRATURE COULEUR	6500K

2

Luminaires Industriels

TAHAN32-34

KANTEKO35-36

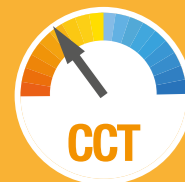
SOVITE+37-53

SOVITE MARINE54-55

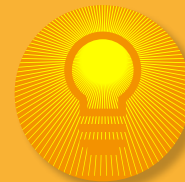
PIRING56-59



4000°K



2300 LM



PARKING LIGHT | 120°
24W
IP66 | 116CM



▼ Réf. L99000

Données générales

DURÉE DE VIE (HRS)	50 000
CYCLE D'ALLUMAGE	50 000
FINITION	Gris
NOMBRE OU TYPE DE LED	50 SMD5630
ALLUMAGE INSTANTANÉ	OUI

Données électriques

PUISSANCE	24W
ÉQUIVALENCE DE PUISSANCE	1x36W
TENSION	220-240V
POSSIBILITÉ DE VARIATION	NON
FACTEUR DE PUISSANCE	0,9

Données géométriques

LONGUEUR	1 160mm
LARGEUR	120mm
HAUTEUR	108mm

Données photométriques

IRC	>85
INTENSITÉ LUMINEUSE	2 300lm
ANGLE DE FAISCEAU	120°
EFFICACITÉ LUMINEUSE	96lm/w
TEMPÉRATURE COULEUR	4000k

Données mécaniques / Option

PROTECTION IP	66
DALI	en option

- Diffuseur polycarbonate opal, anti-éblouissement
- Clips inox
- Driver Philips
- IP66 et IK08

▼ Réf. L99007-C

Données générales

DURÉE DE VIE (HRS)	50 000
CYCLE D'ALLUMAGE	50 000
FINITION	Gris
NOMBRE OU TYPE DE LED	104 SMD5630
ALLUMAGE INSTANTANÉ	OUI

Données électriques

PUISSANCE	40W
ÉQUIVALENCE DE PUISSANCE	2x36W
TENSION	220-240V
POSSIBILITÉ DE VARIATION	NON
FACTEUR DE PUISSANCE	0,9

Données géométriques

LONGUEUR	1 160mm
LARGEUR	120mm
HAUTEUR	108mm

Données photométriques

IRC	>85
INTENSITÉ LUMINEUSE	4 400lm
ANGLE DE FAISCEAU	120°
EFFICACITÉ LUMINEUSE	110lm/W
TEMPÉRATURE COULEUR	4000K

Données mécaniques / Option

PROTECTION IP	IP 66
PROTECTION IK	IK 08
DALI	En option

PARKING LIGHT | 120°
40W
IP66 | 116CM

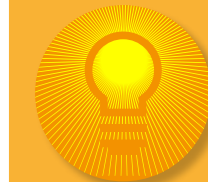


Connecteur rapide

4000°K



4400 LM

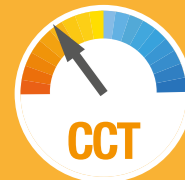


- Connecteur rapide
- Diffuseur polycarbonate opal, anti-éblouissement
- Clips inox
- Driver Osram
- IP66 et IK08

32

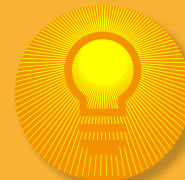
33

4000°K



CCT

6500 LM



PARKING LIGHT | 120°
IP66 | 60W
156CM

Connecteur rapide



▼ Réf. L99009-C

Données générales

DURÉE DE VIE (HRS)	50 000
CYCLE D'ALLUMAGE	50 000
FINITION	Gris
NOMBRE OU TYPE DE LED	120 SMD5630
ALLUMAGE INSTANTANÉ	OUI

Données électriques

PUISSANCE	60W
ÉQUIVALENCE DE PUISSANCE	2x58W
TENSION	220-240V
POSSIBILITÉ DE VARIATION	NON
FACTEUR DE PUISSANCE	0.9

Données géométriques

LONGUEUR	1 560mm
LARGEUR	120mm
HAUTEUR	108mm

Données photométriques

IRC	>85
INTENSITÉ LUMINEUSE	6 500lm
ANGLE DE FAISCEAU	120°
EFFICACITÉ LUMINEUSE	108lm/W
TEMPÉRATURE COULEUR	4000K

Données mécaniques / Option

PROTECTION IP	IP 66
PROTECTION IK	IK 08
DALI	En option

▼ Réf. L77120

Données générales

DURÉE DE VIE (HRS)	25000h
CYCLE D'ALLUMAGE	50000
FINITION	Polycarbonate opal et gris
ALLUMAGE INSTANTANÉ	OUI

Données électriques

PUISSANCE	40W
ÉQUIVALENCE DE PUISSANCE	2x36w
TENSION	220-240v
POSSIBILITÉ DE VARIATION	NON
FACTEUR DE PUISSANCE	0.9
FRÉQUENCE DE FONCTIONNEMENT	50-60HZ

Données géométriques

LONGUEUR	1220mm
LARGEUR	80mm
HAUTEUR	69mm

Données photométriques

FLUX LUMINEUX	3400lm
IRC	>80
ANGLE DE FAISCEAU	120°
EFFICACITÉ LUMINEUSE	85 lm/w
TEMPÉRATURE COULEUR	4000k

Données mécaniques / Option

CLASSE DE PROTECTION	Classe 2
PROTECTION IP	IP65
PROTECTION IK	IK08

PARKING LIGHT | 120°
IP65 | 40W
122CM

Connecteur rapide

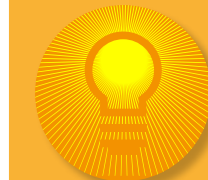


4000°K



CCT

3400 LM



35



- Connecteur rapide
- Diffuseur polycarbonate opal, anti-éblouissement
- Clips inox
- IP65 et IK08

34

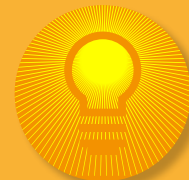


- Connecteur rapide
- Diffuseur polycarbonate opal, anti-éblouissement
- Clips inox
- Driver Osram
- IP66 et IK08

4000°K



5400 LM



PARKING LIGHT | 120° 60W IP65 | 156CM

Connecteur rapide



36



- Connecteur rapide
- Diffuseur polycarbonate opal, anti-éblouissement
- Clips inox
- IP65 et IK08

▼ Réf. L77156

Données générales

DURÉE DE VIE (HRS)	25000h
CYCLE D'ALLUMAGE	50000
FINITION	Polycarbonate opal et gris
ALLUMAGE INSTANTANÉ	OUI

Données électriques

PUISSANCE	60W
ÉQUIVALENCE DE PUISSANCE	2x54W
TENSION	220-240v
POSSIBILITÉ DE VARIATION	NON
FACTEUR DE PUISSANCE	0.9
FRÉQUENCE DE FONCTIONNEMENT	50-60HZ

Données géométriques

LONGUEUR	1560mm
LARGEUR	80mm
HAUTEUR	69mm

Données photométriques

FLUX LUMINEUX	5400lm
IRC	>80
ANGLE DE FAISCEAU	120°
EFFICACITÉ LUMINEUSE	90lm/w
TEMPÉRATURE COULEUR	4000k

Données mécaniques / Option

CLASSE DE PROTECTION	Classe 2
PROTECTION IP	IP65
PROTECTION IK	IK08

▼ Réf. L65881NW

Données générales

DURÉE DE VIE (HRS)	35 000
CYCLE D'ALLUMAGE	100 000
FINITION	Noir
NOMBRE OU TYPE DE LED	COB
ALLUMAGE INSTANTANÉ	OUI

Données électriques

PUISSANCE	10W
TENSION	220-240V
POSSIBILITÉ DE VARIATION	NON
FACTEUR DE PUISSANCE	0,9

Données géométriques

LONGUEUR	189mm
LARGEUR	113mm
HAUTEUR	45mm

Données photométriques

IRC	>70
INTENSITÉ LUMINEUSE	600lm
ANGLE DE FAISCEAU	120°
EFFICACITÉ LUMINEUSE	70lm/w
TEMPÉRATURE COULEUR	4000k

Données mécaniques / Option

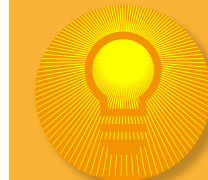
PROTECTION IP	IP 65
---------------	-------

FLOODLIGHT BLACK COB | 120° 10W

4000°K



600 LM



37

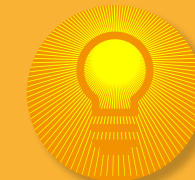


- Système exclusif de Connecteur Rapide
- Design extra plat

3000°K



600 LM



FLOODLIGHT WHITE COB 120° 10W



38



- Système exclusif de Connecteur Rapide
- Design extra plat

▼ Réf. L35891WW

Données générales

DURÉE DE VIE (HRS)	35 000
CYCLE D'ALLUMAGE	100 000
FINITION	Blanc
NOMBRE OU TYPE DE LED	COB
ALLUMAGE INSTANTANÉ	OUI

Données électriques

PUISSANCE	10W
TENSION	AC100-240V
POSSIBILITÉ DE VARIATION	NON
FACTEUR DE PUISSANCE	0,9

Données géométriques

LONGUEUR	189mm
LARGEUR	113mm
HAUTEUR	45mm

Données photométriques

IRC	>70
INTENSITÉ LUMINEUSE	600lm
ANGLE DE FAISCEAU	120°
EFFICACITÉ LUMINEUSE	70lm/w
TEMPÉRATURE COULEUR	3000K

Données mécaniques / Option

PROTECTION IP	IP 65
---------------	-------

▼ Réf. L65882NW

Données générales

DURÉE DE VIE (HRS)	35 000
CYCLE D'ALLUMAGE	100 000
FINITION	Noir
NOMBRE OU TYPE DE LED	COB
ALLUMAGE INSTANTANÉ	OUI

Données électriques

PUISSANCE	20W
TENSION	220-240V
POSSIBILITÉ DE VARIATION	NON
FACTEUR DE PUISSANCE	0,9

Données géométriques

LONGUEUR	234mm
LARGEUR	150mm
HAUTEUR	53mm

Données photométriques

IRC	>70
INTENSITÉ LUMINEUSE	1 350lm
ANGLE DE FAISCEAU	120°
EFFICACITÉ LUMINEUSE	67,5lm/w
TEMPÉRATURE COULEUR	4000k

Données mécaniques / Option

PROTECTION IP	IP 65
---------------	-------

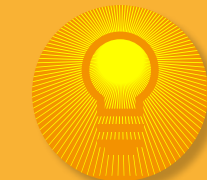
FLOODLIGHT BLACK COB 120° 20W



4000°K



1350 LM



39

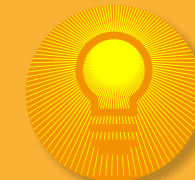


- Système exclusif de Connecteur Rapide
- Design extra plat

3000°K



1350 LM



FLOODLIGHT BLACK COB | 120° 20W



40



- Système exclusif de Connecteur Rapide
- Design extra plat

▼ Réf. L35882WW

Données générales

DURÉE DE VIE (HRS)	35 000
CYCLE D'ALLUMAGE	100 000
FINITION	Noir
NOMBRE OU TYPE DE LED	COB
ALLUMAGE INSTANTANÉ	OUI

Données électriques

PUISSANCE	20W
TENSION	AC100-240V
POSSIBILITÉ DE VARIATION	NON
FACTEUR DE PUISSANCE	0,9

Données géométriques

LONGUEUR	234mm
LARGEUR	150mm
HAUTEUR	53mm

Données photométriques

IRC	>70
INTENSITÉ LUMINEUSE	1 350lm
ANGLE DE FAISCEAU	120°
EFFICACITÉ LUMINEUSE	67,5lm/w
TEMPÉRATURE COULEUR	3000K

Données mécaniques / Option

PROTECTION IP	IP 65
---------------	-------

▼ Réf. L35892WW

Données générales

DURÉE DE VIE (HRS)	35 000
CYCLE D'ALLUMAGE	100 000
FINITION	Blanc
NOMBRE OU TYPE DE LED	COB
ALLUMAGE INSTANTANÉ	OUI

Données électriques

PUISSANCE	20W
TENSION	AC100-240V
POSSIBILITÉ DE VARIATION	NON
FACTEUR DE PUISSANCE	0,9

Données géométriques

LONGUEUR	234mm
LARGEUR	150mm
HAUTEUR	53mm

Données photométriques

IRC	>70
INTENSITÉ LUMINEUSE	1 350lm
ANGLE DE FAISCEAU	120°
EFFICACITÉ LUMINEUSE	67,5lm/w
TEMPÉRATURE COULEUR	3000K

Données mécaniques / Option

PROTECTION IP	IP 65
---------------	-------

FLOODLIGHT WHITE COB | 120° 20W



41



- Système exclusif de Connecteur Rapide
- Design extra plat

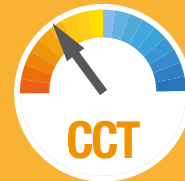
3000°K



1350 LM



4000°K



1800 LM



42



- Système exclusif de Connecteur Rapide
- Design extra plat
- Détecteur de présence réglable

**FLOODLIGHT
BLACK
COB** | 120°
20W



IP65

▼ Réf. L85982NWD

Données générales

DURÉE DE VIE (HRS)	35000h
CYCLE D'ALLUMAGE	100 000
FINITION	Noir Mat
NOMBRE OU TYPE DE LED	COB
ALLUMAGE INSTANTANÉ	OUI

Données électriques

PUISSANCE	20w
TENSION	AC100-240V
POSSIBILITÉ DE VARIATION	NON
FACTEUR DE PUISSANCE	0.9
FRÉQUENCE DE FONCTIONNEMENT	50-60HZ

Données géométriques

LONGUEUR	249mm
LARGEUR	155mm
HAUTEUR	53mm

Données photométriques

FLUX LUMINEUX	1800lm
IRC	>70
ANGLE DE FAISCEAU	120°
EFFICACITÉ LUMINEUSE	90lm/w
TEMPÉRATURE COULEUR	4000k

Données mécaniques / Option

PROTECTION IP	IP65
PROTECTION IK	IK08

▼ Réf. L65983NW

Données générales

DURÉE DE VIE (HRS)	35000h
CYCLE D'ALLUMAGE	100 000
FINITION	Noir Mat
NOMBRE OU TYPE DE LED	COB
ALLUMAGE INSTANTANÉ	OUI

Données électriques

PUISSANCE	30w
TENSION	220-240v
POSSIBILITÉ DE VARIATION	NON
FACTEUR DE PUISSANCE	0.9

Données géométriques

LONGUEUR	278mm
LARGEUR	195mm
HAUTEUR	63mm

Données photométriques

FLUX LUMINEUX	2400lm
IRC	>80
ANGLE DE FAISCEAU	120°
EFFICACITÉ LUMINEUSE	80lm/w
TEMPÉRATURE COULEUR	4000k

Données mécaniques / Option

PROTECTION IP	IP65
PROTECTION IK	IK08

**FLOODLIGHT
BLACK
COB** | 120°
30W

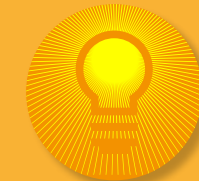


- Système exclusif de Connecteur Rapide
- Design extra plat

4000°K



2400 LM

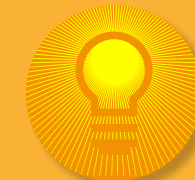


43

3000°K



1950 LM



FLOODLIGHT
WHITE
COB | 120°
30W



44



- Système exclusif de Connecteur Rapide
- Design extra plat

▼ Réf. L35893WW

Données générales

DURÉE DE VIE (HRS)	35 000
CYCLE D'ALLUMAGE	100 000
FINITION	Blanc
NOMBRE OU TYPE DE LED	COB
ALLUMAGE INSTANTANÉ	OUI

Données électriques

PUISSANCE	30W
TENSION	AC100-240V
POSSIBILITÉ DE VARIATION	NON
FACTEUR DE PUISSANCE	0,9

Données géométriques

LONGUEUR	278mm
LARGEUR	195mm
HAUTEUR	63mm

Données photométriques

IRC	>70
INTENSITÉ LUMINEUSE	1 950lm
ANGLE DE FAISCEAU	120°
EFFICACITÉ LUMINEUSE	65lm/w
TEMPÉRATURE COULEUR	3000K

Données mécaniques / Option

PROTECTION IP	IP 65
---------------	-------

▼ Réf. L85983NWD

Données générales

DURÉE DE VIE (HRS)	35000h
CYCLE D'ALLUMAGE	100 000
FINITION	Noir Mat
NOMBRE OU TYPE DE LED	COB
ALLUMAGE INSTANTANÉ	NON

Données électriques

PUISSANCE	30w
TENSION	AC100-240V
POSSIBILITÉ DE VARIATION	NON
FACTEUR DE PUISSANCE	0.9
FRÉQUENCE DE FONCTIONNEMENT	50-60HZ

Données géométriques

LONGUEUR	278mm
LARGEUR	195mm
HAUTEUR	63mm

Données photométriques

FLUX LUMINEUX	2400lm
IRC	>70
ANGLE DE FAISCEAU	120°
EFFICACITÉ LUMINEUSE	80lm/w
TEMPÉRATURE COULEUR	4000k

Données mécaniques / Option

PROTECTION IP	IP65
PROTECTION IK	IK08

FLOODLIGHT
BLACK
COB | 120°
30W



IP65



45



- Système exclusif de Connecteur Rapide
- Design extra plat
- Détecteur de présence réglable

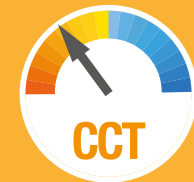
4000°K



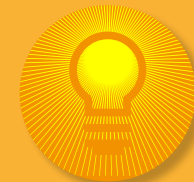
2400 LM



4000°K



4100 LM



46

FLOODLIGHT
BLACK | 120°
COB | 50W



- Système exclusif de Connecteur Rapide
- Design extra plat

▼ Réf. L65984NW

Données générales

DURÉE DE VIE (HRS)	35000h
CYCLE D'ALLUMAGE	100 000
FINITION	Noir Mat
NOMBRE OU TYPE DE LED	COB
ALLUMAGE INSTANTANÉ	OUI

Données électriques

PUISSANCE	50W
TENSION	220-240v
POSSIBILITÉ DE VARIATION	NON
FACTEUR DE PUISSANCE	0.9

Données géométriques

LONGUEUR	362mm
LARGEUR	236mm
HAUTEUR	70mm

Données photométriques

FLUX LUMINEUX	4100lm
IRC	>80
ANGLE DE FAISCEAU	120°
EFFICACITÉ LUMINEUSE	82lm/w
TEMPÉRATURE COULEUR	4000k

Données mécaniques / Option

PROTECTION IP	IP65
PROTECTION IK	IK08

▼ Réf. L35894WW

Données générales

DURÉE DE VIE (HRS)	35 000
CYCLE D'ALLUMAGE	100 000
FINITION	Blanc
NOMBRE OU TYPE DE LED	COB
ALLUMAGE INSTANTANÉ	OUI

Données électriques

PUISSANCE	50W
TENSION	AC100-240V
POSSIBILITÉ DE VARIATION	NON
FACTEUR DE PUISSANCE	0,9

Données géométriques

LONGUEUR	362mm
LARGEUR	236mm
HAUTEUR	70mm

Données photométriques

IRC	>70
INTENSITÉ LUMINEUSE	3 250lm
ANGLE DE FAISCEAU	120°
EFFICACITÉ LUMINEUSE	65lm/w
TEMPÉRATURE COULEUR	3000K

Données mécaniques / Option

PROTECTION IP	IP 65
---------------	-------

FLOODLIGHT
WHITE | 120°
COB | 50W

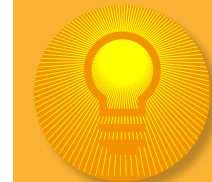


- Système exclusif de Connecteur Rapide
- Design extra plat

3000°K



3250 LM



47

ACCESSOIRES SOVITE



▼ Réf. PS164

Pic de jardin pour Projecteur SOVITE 10W et 20W

Données géométriques

HAUTEUR	164.5mm
DIAMETRE	40mm



- Finition en fonte d'aluminium
- Traité anti-corrosion



▼ Réf. PS265

Pic de jardin pour Projecteur SOVITE 30W et 50W

Données géométriques

HAUTEUR	265mm
DIAMETRE	59mm



- Finition en fonte d'aluminium
- Traité anti-corrosion



▼ Réf. FIXA50NOIR

Bras de déport pour projecteurs SOVITE 20W, 30W, 50W + visserie



- Barre centrale extrudée pour laisser passer le câblage
- Finition en fonte d'aluminium
- Traité anti-corrosion

▼ Réf. L65888NW

Données générales

DURÉE DE VIE (HRS)	35 000
CYCLE D'ALLUMAGE	100 000
FINITION	Noir
NOMBRE OU TYPE DE LED	COB
ALLUMAGE INSTANTANÉ	OUI

Données électriques

PUISSANCE	80W
TENSION	220-240V
POSSIBILITÉ DE VARIATION	NON
FACTEUR DE PUISSANCE	0,9
FRÉQUENCE DE FONCTIONNEMENT	50-60 HZ

Données géométriques

LONGUEUR	252.5mm
LARGEUR	87.5mm
HAUTEUR	359mm

Données photométriques

IRC	>70
INTENSITÉ LUMINEUSE	6 000lm
ANGLE DE FAISCEAU	120°
EFFICACITÉ LUMINEUSE	75lm/w
TEMPÉRATURE COULEUR	4000k

Données mécaniques / Option

PROTECTION IP	IP65
---------------	------

FLOODLIGHT
BLACK
COB | 120°
80W

- Système exclusif de Connecteur Rapide
- Design extra plat

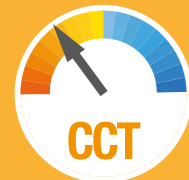
4000°K



6000 LM

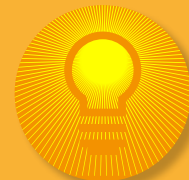


4000°K



CCT

13000 LM



PROJECTEUR LED BLACK SMD LUMILED | 120° 100W



IP65

▼ Réf. L65100NW

Données générales

DURÉE DE VIE (HRS)	50 000h
CYCLE D'ALLUMAGE	100 000
FINITION	Fonte aluminium noir
NOMBRE OU TYPE DE LED	SMD
ALLUMAGE INSTANTANÉ	OUI

Données électriques

PUISSANCE	100W
POSSIBILITÉ DE VARIATION	NON
FRÉQUENCE DE FONCTIONNEMENT	50-60HZ

Données géométriques

LONGUEUR	438.5mm
LARGEUR	286mm
HAUTEUR	59mm

Données photométriques

FLUX LUMINEUX	13000lm
IRC	>80
ANGLE DE FAISCEAU	120°
EFFICACITÉ LUMINEUSE	130lm/w
TEMPÉRATURE COULEUR	4000k

Données mécaniques / Option

PROTECTION IP	IP65
PROTECTION IK	IK08
DIMMABLE	NON

▼ Réf. L65150NW

Données générales

DURÉE DE VIE (HRS)	50 000h
CYCLE D'ALLUMAGE	100 000
FINITION	Fonte aluminium noir
NOMBRE OU TYPE DE LED	SMD
ALLUMAGE INSTANTANÉ	OUI

Données électriques

PUISSANCE	150W
TENSION	220-240V
POSSIBILITÉ DE VARIATION	NON
FRÉQUENCE DE FONCTIONNEMENT	50-60HZ

Données géométriques

LONGUEUR	523.7mm
LARGEUR	364.3mm
HAUTEUR	58mm

Données photométriques

FLUX LUMINEUX	19500lm
IRC	>80
EFFICACITÉ LUMINEUSE	130lm/w
TEMPÉRATURE COULEUR	4000k

Données mécaniques / Option

PROTECTION IP	IP65
PROTECTION IK	IK08
DIMMABLE	NON

PROJECTEUR LED BLACK SMD LUMILED | 120° 150W



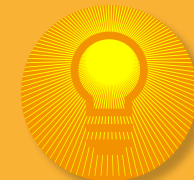
IP65

4000°K



CCT

19500 LM



51



- Driver Meanwell
- Design extra plat



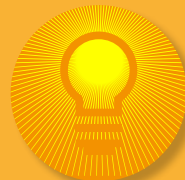
- Driver Meanwell
- Design extra plat

4000°K



CCT

26000 LM



PROJECTEUR LED BLACK SMD LUMILED | 120° 200W

IP65



▼ Réf. L65200NW

Données générales

DURÉE DE VIE (HRS)	50 000h
CYCLE D'ALLUMAGE	100 000
FINITION	Fonte aluminium noir
NOMBRE OU TYPE DE LED	SMD
ALLUMAGE INSTANTANÉ	OUI

Données électriques

PUISSANCE	200W
TENSION	220-240v
POSSIBILITÉ DE VARIATION	NON
FRÉQUENCE DE FONCTIONNEMENT	50-60HZ

Données géométriques

LONGUEUR	523.7mm
LARGEUR	364.3mm
HAUTEUR	59mm

Données photométriques

FLUX LUMINEUX	26000lm
IRC	>80
ANGLE DE FAISCEAU	120°
EFFICACITÉ LUMINEUSE	130lm/w
TEMPÉRATURE COULEUR	4000k

Données mécaniques / Option

PROTECTION IP	IP65
PROTECTION IK	IK08

- Driver Meanwell
- Design extra plat

PROJECTEUR LED BLACK SMD LUMILED | 120°



100W
▼ Réf. L65100NW



150W
▼ Réf. L65150NW

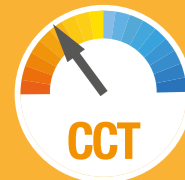


200W
▼ Réf. L65200NW



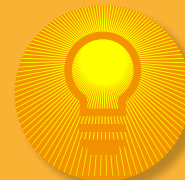
Vue arrière

4000°K



CCT

9600 LM



FLOODLIGHT BLACK MARINISE COB

120°
120W

IP65

54



- Finition inox, univers marin
- Produit zéro maintenance
- Driver Meanwell externe
- Led Bridgelux

▼ Réf. L65891NW

Données générales

DURÉE DE VIE (HRS)	35 000
CYCLE D'ALLUMAGE	100 000
FINITION	Noir
NOMBRE OU TYPE DE LED	COB
ALLUMAGE INSTANTANÉ	OUI

Données électriques

PUISSANCE	120W
TENSION	220-240V
POSSIBILITÉ DE VARIATION	NON
FACTEUR DE PUISSANCE	0,9
FRÉQUENCE DE FONCTIONNEMENT	50-60 HZ

Données géométriques

LONGUEUR	309mm
LARGEUR	190mm
HAUTEUR	320mm

Données photométriques

IRC	>70
INTENSITÉ LUMINEUSE	9 600lm
ANGLE DE FAISCEAU	120°
EFFICACITÉ LUMINEUSE	80lm/w
TEMPÉRATURE COULEUR	4000k

Données mécaniques / Option

PROTECTION IP	IP65
---------------	------

▼ Réf. L65895NW

Données générales

DURÉE DE VIE (HRS)	35 000
CYCLE D'ALLUMAGE	100 000
FINITION	Noir
NOMBRE OU TYPE DE LED	COB
ALLUMAGE INSTANTANÉ	OUI

Données électriques

PUISSANCE	200W
TENSION	220-240V
POSSIBILITÉ DE VARIATION	NON
FACTEUR DE PUISSANCE	0,9
FRÉQUENCE DE FONCTIONNEMENT	50-60 HZ

Données géométriques

LONGUEUR	345mm
LARGEUR	255mm
HAUTEUR	390mm

Données photométriques

IRC	>70
INTENSITÉ LUMINEUSE	19 000lm
ANGLE DE FAISCEAU	120°
EFFICACITÉ LUMINEUSE	95lm/w
TEMPÉRATURE COULEUR	4000k

Données mécaniques / Option

PROTECTION IP	IP65
---------------	------

FLOODLIGHT BLACK MARINISE COB

120°
200W

IP65

55



- Finition inox, univers marin
- Produit zéro maintenance
- Driver Meanwell externe
- Led Bridgelux

4000°K

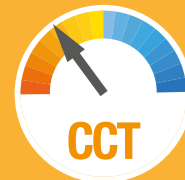


CCT

19000 LM

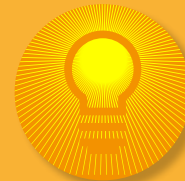


4000°K



CCT

8500 LM



HIGHBAY LED

60°/90°/120°

100W



Option : Fixation murale High Bay



Option : Réflecteur High Bay

- Dissipateur thermique aluminium
- Produit longue vie zéro maintenance
- Possibilité de choisir son angle de diffusion

▼ Réf. HB1201

Données générales

DURÉE DE VIE (HRS)	50 000
CYCLE D'ALLUMAGE	50 000
FINITION	NOIR
NOMBRE OU TYPE DE LED	126
ALLUMAGE INSTANTANÉ	OUI

Données électriques

PUISSANCE	100W
ÉQUIVALENCE DE PUISSANCE	160w
TENSION	220-240V
POSSIBILITÉ DE VARIATION	OUI
FACTEUR DE PUISSANCE	0,99

Données géométriques

LONGUEUR	172mm
DIAMÈTRE EXTERNE	388mm

Données photométriques

IRC	>80
INTENSITÉ LUMINEUSE	8 500lm
ANGLE DE FAISCEAU	60°/90°/120°
EFFICACITÉ LUMINEUSE	85lm/w
TEMPÉRATURE COULEUR	4000K

Données mécaniques / Option

PROTECTION IP	IP65
DALI	en option

▼ Réf. HB1202

Données générales

DURÉE DE VIE (HRS)	50 000
CYCLE D'ALLUMAGE	50 000
FINITION	NOIR
NOMBRE OU TYPE DE LED	198
ALLUMAGE INSTANTANÉ	OUI

Données électriques

PUISSANCE	160W
ÉQUIVALENCE DE PUISSANCE	200W
TENSION	220-240V
POSSIBILITÉ DE VARIATION	OUI
FACTEUR DE PUISSANCE	0,99

Données géométriques

LONGUEUR	172mm
DIAMÈTRE EXTERNE	388mm

Données photométriques

IRC	>80
INTENSITÉ LUMINEUSE	14 000lm
ANGLE DE FAISCEAU	60°/90°/120°
EFFICACITÉ LUMINEUSE	87lm/w
TEMPÉRATURE COULEUR	4000K

Données mécaniques / Option

PROTECTION IP	IP65
DALI	en option

HIGHBAY LED

60°/90°/120°

160W



Option : Fixation murale High Bay



Option : Réflecteur High Bay

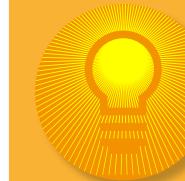
- Dissipateur thermique aluminium
- Produit longue vie zéro maintenance
- Possibilité de choisir son angle de diffusion

4000°K



CCT

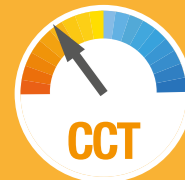
14000 LM



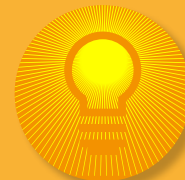
56

57

4000°K



17000 LM



HIGHBAY LED

60°/90°/120°

200W



Option : Fixation murale High Bay



Option : Réflecteur High Bay



- Dissipateur thermique aluminium
- Produit longue vie zéro maintenance
- Possibilité de choisir son angle de diffusion

▼ Réf. HB1203

Données générales

DURÉE DE VIE (HRS)	50 000
CYCLE D'ALLUMAGE	50 000
FINITION	NOIR
NOMBRE OU TYPE DE LED	231
ALLUMAGE INSTANTANÉ	OUI

Données électriques

PUISSANCE	200W
ÉQUIVALENCE DE PUISSANCE	400W
TENSION	220-240V
POSSIBILITÉ DE VARIATION	OUI
FACTEUR DE PUISSANCE	0,99

Données géométriques

LONGUEUR	172mm
DIAMÈTRE EXTERNE	388mm

Données photométriques

IRC	>80
INTENSITÉ LUMINEUSE	17 000lm
ANGLE DE FAISCEAU	60°/90°/120°
EFFICACITÉ LUMINEUSE	85lm/w
TEMPÉRATURE COULEUR	4000K

Données mécaniques / Option

PROTECTION IP	IP65
DALI	en option

▼ Réf. HB1204

Données générales

DURÉE DE VIE (HRS)	50 000
CYCLE D'ALLUMAGE	50 000
FINITION	NOIR
NOMBRE OU TYPE DE LED	264
ALLUMAGE INSTANTANÉ	OUI

Données électriques

PUISSANCE	230W
ÉQUIVALENCE DE PUISSANCE	400W
TENSION	220-240V
POSSIBILITÉ DE VARIATION	OUI
FACTEUR DE PUISSANCE	0,99

Données géométriques

LONGUEUR	172mm
DIAMÈTRE EXTERNE	388mm

Données photométriques

IRC	>80
INTENSITÉ LUMINEUSE	20 000lm
ANGLE DE FAISCEAU	60°/90°/120°
EFFICACITÉ LUMINEUSE	87lm/w
TEMPÉRATURE COULEUR	4000K

Données mécaniques / Option

PROTECTION IP	IP65
DALI	en option

HIGHBAY LED

60°/90°/120°

230W



Option : Fixation murale High Bay



Option : Réflecteur High Bay



- Dissipateur thermique aluminium
- Produit longue vie zéro maintenance
- Possibilité de choisir son angle de diffusion

4000°K

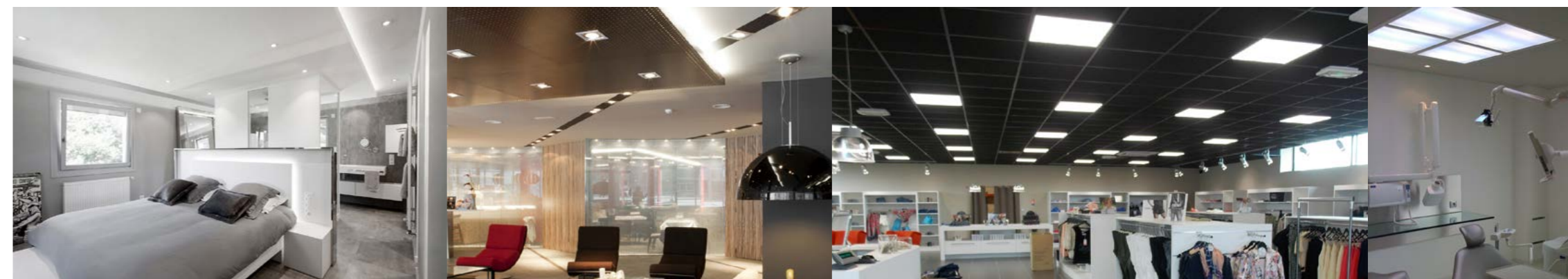


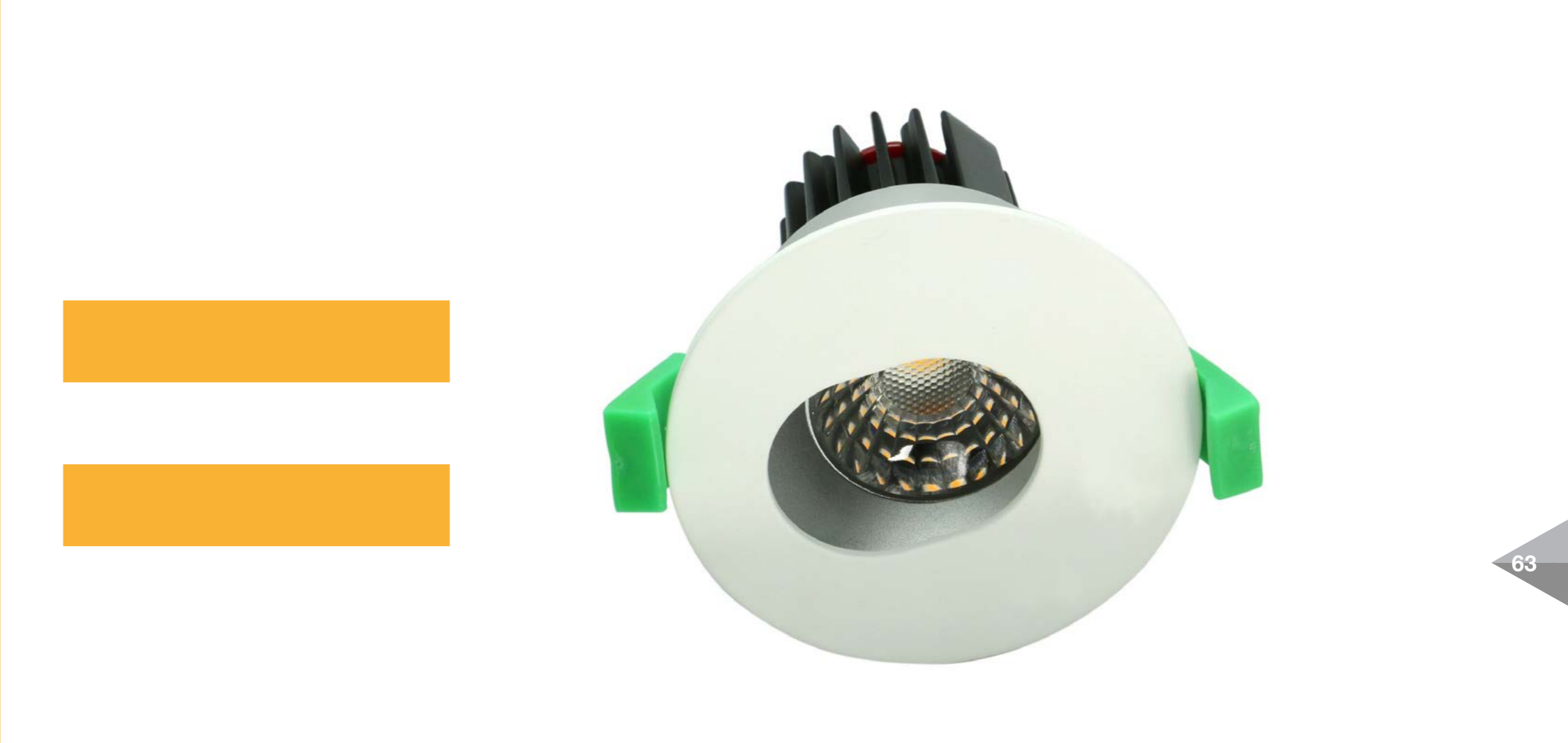
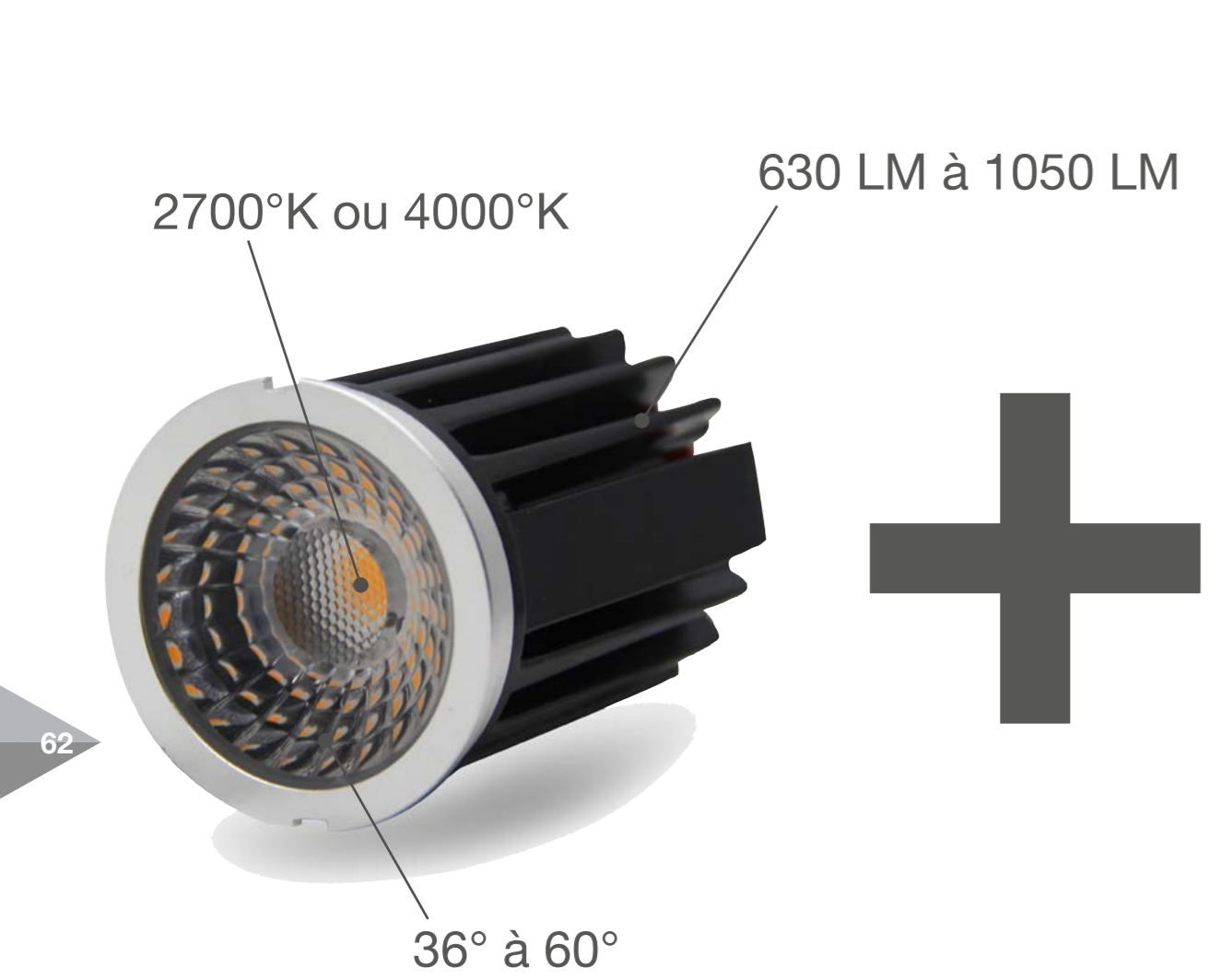
20000 LM



3 Luminaires Tertiaires

SAWU	62-73
UTABO	74
IKANDA	75-76
KLAKOS	77-82
COBEEZ	83-87
SKYDAS	88-101
SITEX	102





CONCEVEZ

VOTRE

S A W W U

ZULO + SAWU

ZULO 70



Ø70-78mm

Blanc mat



Noir mat



Alu brossé



ZULO 90



Ø90-98mm

Blanc mat



Noir mat



Alu brossé



SIMA + SAWU

SIMA 75



Ø75mm

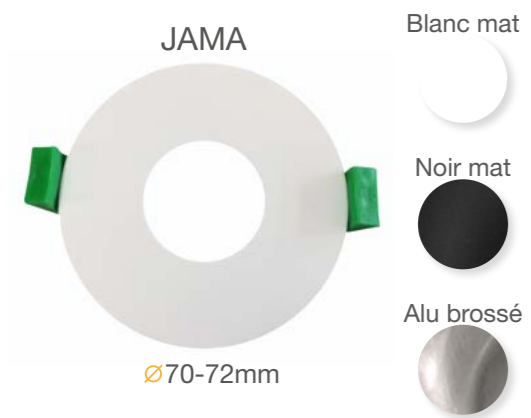
SIMA 90



Ø90mm

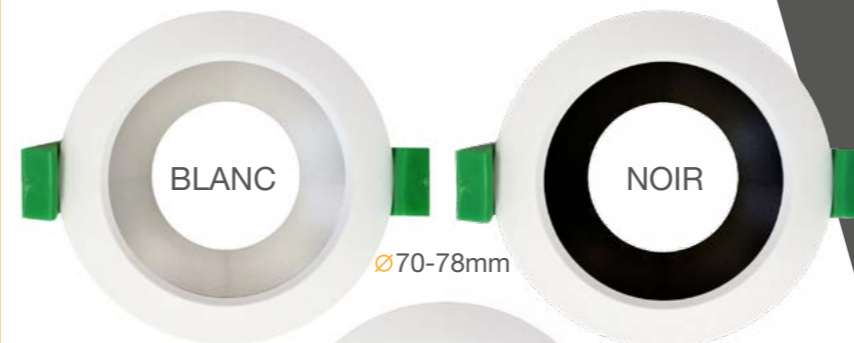


JAMA+SAWU



LUOLA+SAWU

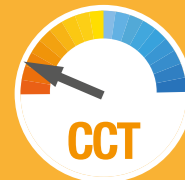
LUOLA ROUND 75



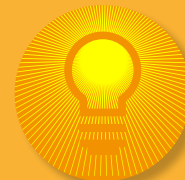
LUOLA SQUARE 92



2700°K



630 LM

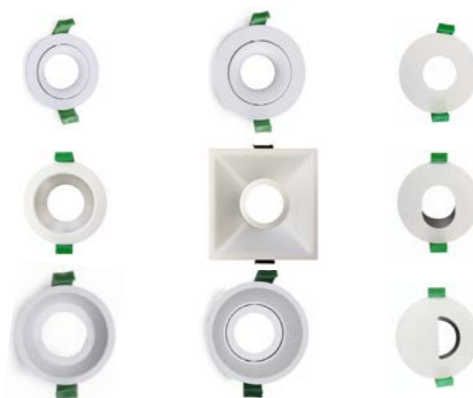


MODULE LED

36°
9W



Compatible avec



▼ Réf. MD90001

Données générales

DURÉE DE VIE (HRS)	50 000
CYCLE D'ALLUMAGE	100 000
NOMBRE OU TYPE DE LED	COB
ALLUMAGE INSTANTANÉ	OUI

Données électriques

PUISSANCE	9W
ÉQUIVALENCE DE PUISSANCE	48W
TENSION	220-240V
POSSIBILITÉ DE VARIATION	OUI
FACTEUR DE PUISSANCE	0.9
FRÉQUENCE DE FONCTIONNEMENT	50-60 HZ

Données géométriques

HAUTEUR	71,5mm
DIAMÈTRE EXTERNE	50mm

Données photométriques

IRC	>82
INTENSITÉ LUMINEUSE	630lm
ANGLE DE FAISCEAU	36°
EFFICACITÉ LUMINEUSE	70lm/w
TEMPÉRATURE COULEUR	2700K

- Technologie modulaire Galfin
- Optique anti-éblouissement
- Corps en aluminium
- Driver déporté fourni

▼ Réf. MD90003

Données générales

DURÉE DE VIE (HRS)	50 000
CYCLE D'ALLUMAGE	100 000
NOMBRE OU TYPE DE LED	COB
ALLUMAGE INSTANTANÉ	OUI

Données électriques

PUISSANCE	9W
ÉQUIVALENCE DE PUISSANCE	52W
TENSION	220-240V
POSSIBILITÉ DE VARIATION	OUI
FACTEUR DE PUISSANCE	0.9
FRÉQUENCE DE FONCTIONNEMENT	50-60 HZ

Données géométriques

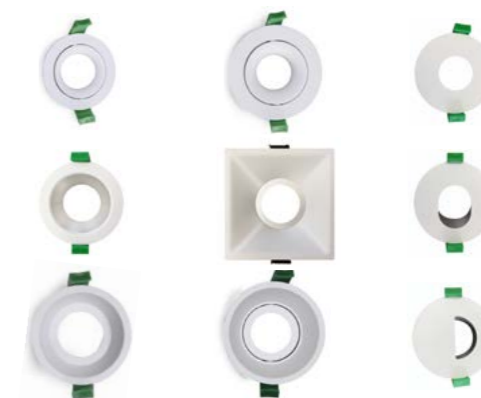
HAUTEUR	71,5mm
DIAMÈTRE EXTERNE	50mm

Données photométriques

IRC	>82
INTENSITÉ LUMINEUSE	730lm
ANGLE DE FAISCEAU	36°
EFFICACITÉ LUMINEUSE	81lm/w
TEMPÉRATURE COULEUR	4000K



Compatible avec



- Technologie modulaire Galfin
- Optique anti-éblouissement
- Corps en aluminium
- Driver déporté fourni

MODULE LED

36°
9W



4000°K

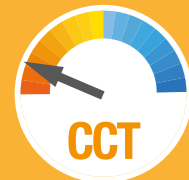


730 LM

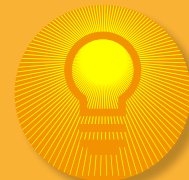


COB

2700°K



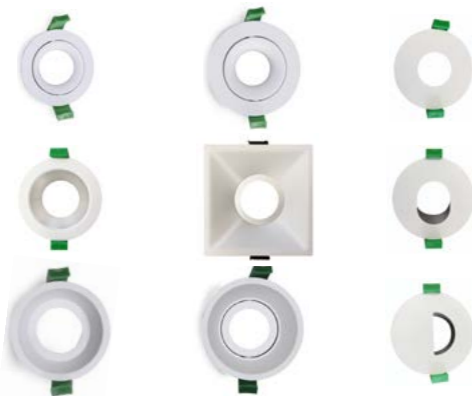
1000 LM



MODULE LED 36° COB 13W DIM



Compatible avec



- Technologie modulaire Galfin
- Optique anti-éblouissement
- Corps en aluminium
- Driver déporté fourni

▼ Réf. MD13001

Données générales

DURÉE DE VIE (HRS)	50 000
CYCLE D'ALLUMAGE	100 000
NOMBRE OU TYPE DE LED	COB
ALLUMAGE INSTANTANÉ	OUI

Données électriques

PUISSANCE	13W
ÉQUIVALENCE DE PUISSANCE	66W
TENSION	220-240V
POSSIBILITÉ DE VARIATION	OUI
FACTEUR DE PUISSANCE	0,9
FRÉQUENCE DE FONCTIONNEMENT	50-60 HZ

Données géométriques

HAUTEUR	71,5mm
DIAMÈTRE EXTERNE	50mm

Données photométriques

IRC	>82
INTENSITÉ LUMINEUSE	1 000lm
ANGLE DE FAISCEAU	36°
EFFICACITÉ LUMINEUSE	77lm/w
TEMPÉRATURE COULEUR	2700K

▼ Réf. MD13003

Données générales

DURÉE DE VIE (HRS)	50 000
CYCLE D'ALLUMAGE	100 000
NOMBRE OU TYPE DE LED	COB
ALLUMAGE INSTANTANÉ	OUI

Données électriques

PUISSANCE	13W
ÉQUIVALENCE DE PUISSANCE	71W
TENSION	220-240V
POSSIBILITÉ DE VARIATION	OUI
FACTEUR DE PUISSANCE	0,9
FRÉQUENCE DE FONCTIONNEMENT	50-60 HZ

Données géométriques

HAUTEUR	71,5mm
DIAMÈTRE EXTERNE	50mm

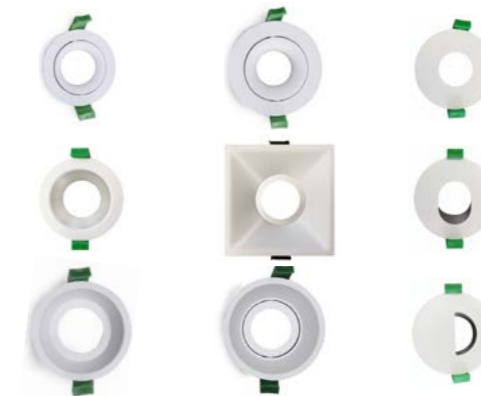
Données photométriques

IRC	>82
INTENSITÉ LUMINEUSE	1 100lm
ANGLE DE FAISCEAU	36°
EFFICACITÉ LUMINEUSE	84,6lm/w
TEMPÉRATURE COULEUR	4000K

MODULE LED 36° COB 13W DIM



Compatible avec

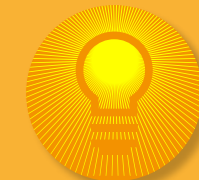


- Technologie modulaire Galfin
- Optique anti-éblouissement
- Corps en aluminium
- Driver déporté fourni

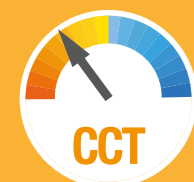
4000°K



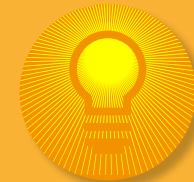
1100 LM



4000°K



1100 LM



MODULE LED

60°

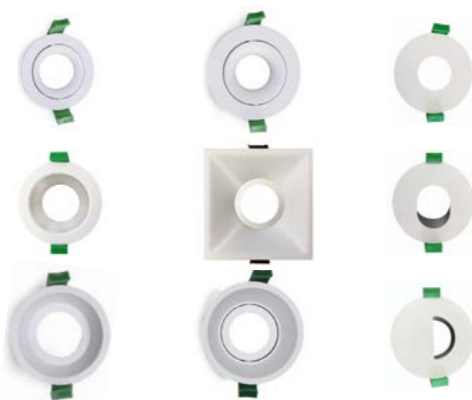
COB

13W



CREE
LEDs

Compatible avec



- Technologie modulaire Galfin
- Angle large 60°
- Optique anti-éblouissement
- Corps en aluminium
- Driver déporté fourni

▼ Réf. MD13063

Données générales

DURÉE DE VIE (HRS)	50 000
CYCLE D'ALLUMAGE	100 000
NOMBRE OU TYPE DE LED	COB
ALLUMAGE INSTANTANÉ	OUI

Données électriques

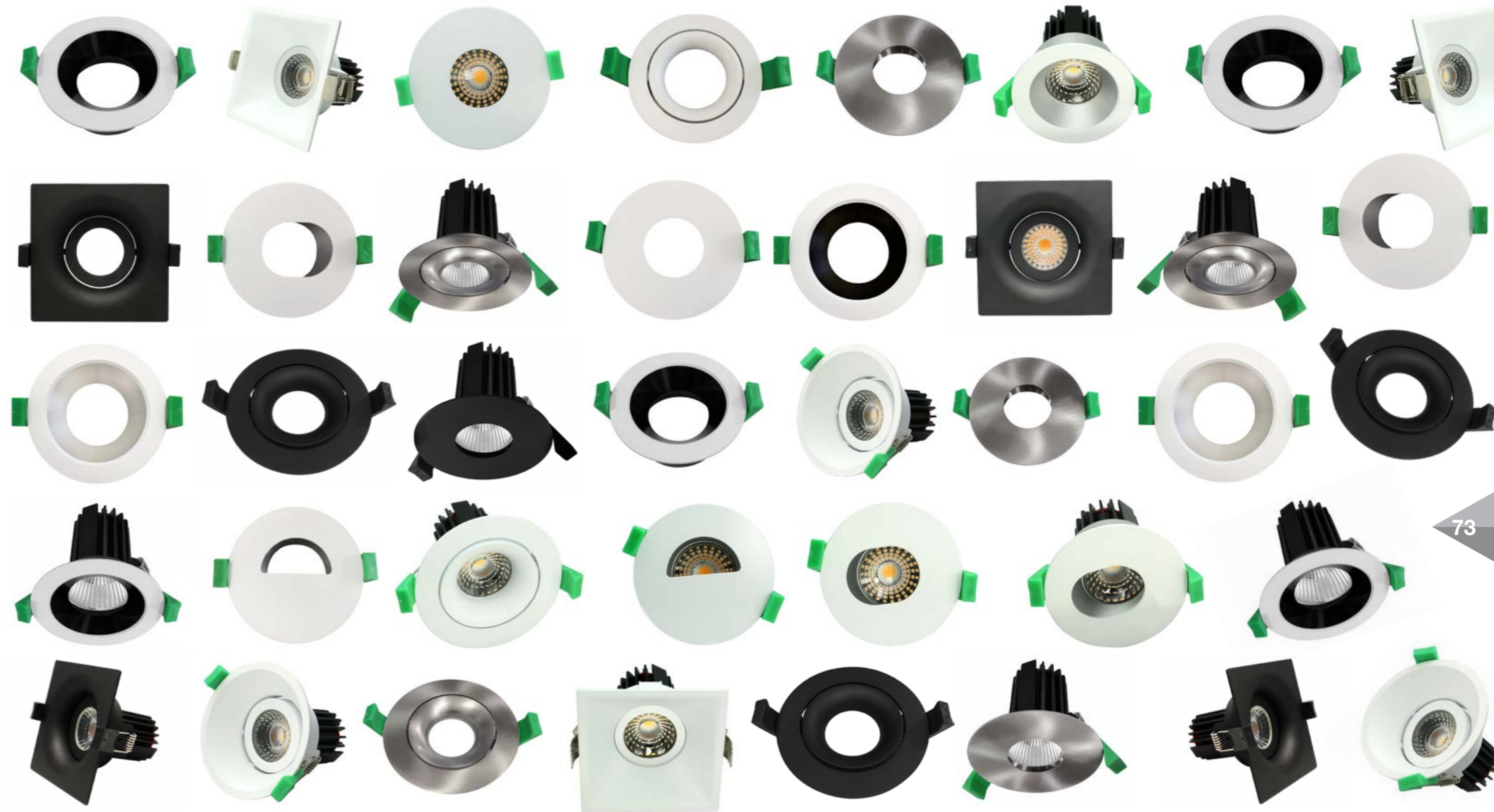
PUISSANCE	13W
ÉQUIVALENCE DE PUISSANCE	71W
TENSION	220-240V
POSSIBILITÉ DE VARIATION	OUI
FACTEUR DE PUISSANCE	0,9
FRÉQUENCE DE FONCTIONNEMENT	50-60 HZ

Données géométriques

HAUTEUR	71,5mm
DIAMÈTRE EXTERNE	50mm

Données photométriques

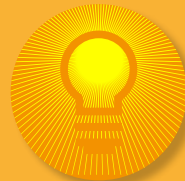
IRC	>82
INTENSITÉ LUMINEUSE	1 100lm
ANGLE DE FAISCEAU	60°
EFFICACITÉ LUMINEUSE	84,6lm/w
TEMPÉRATURE COULEUR	4000K



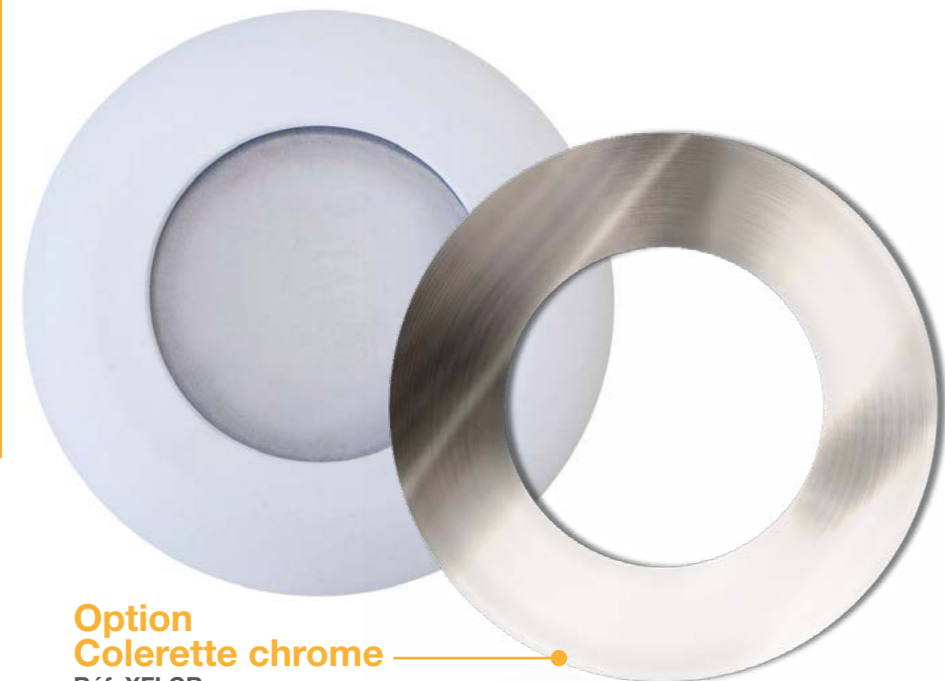
3000°K



330 LM



SPOT ENCASTRÉ
IP44 | **Ø 76mm**
6W
80°



Option
Colerette chrome
Réf. XFPCR

- Spot extra-plat direct AC
- Plus de transformateur
- Parfait pour cuisines ou dressings



▼ Réf. U3001

Données générales

DURÉE DE VIE (HRS)	30 000
CYCLE D'ALLUMAGE	100 000
ALLUMAGE INSTANTANÉ	OUI

Données électriques

PUISSANCE	6W
TENSION	220-240V
POSSIBILITÉ DE VARIATION	OUI

Données géométriques

HAUTEUR	22mm
DIAMÈTRE INTERNE	56mm
DIAMÈTRE EXTERNE	76mm

Données photométriques

IRC	>80
INTENSITÉ LUMINEUSE	330lm
ANGLE DE FAISCEAU	80°
TEMPÉRATURE COULEUR	3000K

Données mécaniques / Option

PROTECTION IP	IP 44
---------------	-------

▼ Réf. L20001

Données générales

DURÉE DE VIE (HRS)	50 000
CYCLE D'ALLUMAGE	30 000
FINITION	Blanc
NOMBRE OU TYPE DE LED	SMD2835
ALLUMAGE INSTANTANÉ	OUI

Données électriques

PUISSANCE	14W
TENSION	220-240V
POSSIBILITÉ DE VARIATION	NON
FACTEUR DE PUISSANCE	0,93
FRÉQUENCE DE FONCTIONNEMENT	50-60 HZ

Données géométriques

HAUTEUR	95mm
DIAMÈTRE EXTERNE	301mm

Données photométriques

IRC	>80
INTENSITÉ LUMINEUSE	1 150lm
EFFICACITÉ LUMINEUSE	82lm/w
TEMPÉRATURE COULEUR	4000K

Données mécaniques / Option

PROTECTION IP	IP 66
PROTECTION IK	IK 10

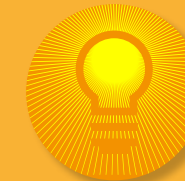
HUBLLOT LED
BLANC
IP66 | **Ø 300mm**
14W



4000°K



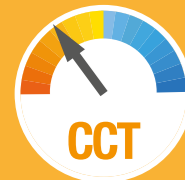
1150 LM



- Diffuseur polycarbonate opal, anti-éblouissement
- Connecteur rapide + presse-étoupe
- Luminaire zéro maintenance
- Visserie anti-vandale + Tournevis

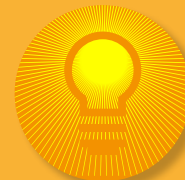
75

4000°K



CCT

1150 LM



76

HUBLLOT LED | Ø 300mm
NOIR
IP66 | 14W



▼ Réf. L20002

Données générales

DURÉE DE VIE (HRS)	50 000
CYCLE D'ALLUMAGE	30 000
FINITION	Noir
NOMBRE OU TYPE DE LED	SMD2835
ALLUMAGE INSTANTANÉ	OUI

Données électriques

PUISSANCE	14W
TENSION	220-240V
POSSIBILITÉ DE VARIATION	NON
FACTEUR DE PUISSANCE	0,93
FRÉQUENCE DE FONCTIONNEMENT	50-60 HZ

Données géométriques

LONGUEUR	301mm
LARGEUR	95mm

Données photométriques

IRC	>80
INTENSITÉ LUMINEUSE	1 150lm
TEMPÉRATURE COULEUR	4000K

Données mécaniques / Option

PROTECTION IP	66
PROTECTION IK	10

- Diffuseur polycarbonate opal, anti-éblouissement
- Connecteur rapide + presse-étoupe
- Luminaire zéro maintenance

▼ Réf. KLA095-3C

Données générales

DURÉE DE VIE (HRS)	44 000h
CYCLE D'ALLUMAGE	20 000
FINITION	Plastique thermique Blanc
NOMBRE OU TYPE DE LED	SMD
ALLUMAGE INSTANTANÉ	OUI

Données électriques

PUISSANCE	7W
TENSION	220-240v
POSSIBILITÉ DE VARIATION	NON
FACTEUR DE PUISSANCE	0,9
FRÉQUENCE DE FONCTIONNEMENT	50-60HZ

Données géométriques

HAUTEUR	57.5mm
DIAMÈTRE INTERNE	perçement entre 68-80mm
DIAMÈTRE EXTERNE	95mm

Données photométriques

FLUX LUMINEUX	600lm
IRC	>80
ANGLE DE FAISCEAU	90°
EFFICACITÉ LUMINEUSE	86lm/w
TEMPÉRATURE COULEUR	3000k

Données mécaniques / Option

CLASSE DE PROTECTION	Classe 2
----------------------	----------

DOWNLIGHT | Ø 95mm
7W
90°

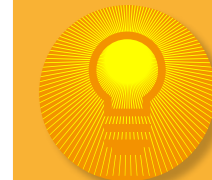


3000°K



CCT

600 LM



77



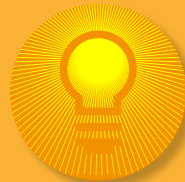
- Downlight à diffusion uniforme
- Driver intégré, alimentation 220v direct
- IP44
- Produit extra léger pour BA13 ou grilles
- Finition aluminium blanc

3000°K



CCT

1430 LM



DOWNLIGHT | Ø 174mm
17W
90°



▼ Réf. KLA174-3C

Données générales

DURÉE DE VIE (HRS)	44 000h
CYCLE D'ALLUMAGE	20 000
ALLUMAGE INSTANTANÉ	OUI

Données électriques

PUISSANCE	17w
TENSION	220-240v
POSSIBILITÉ DE VARIATION	NON
FACTEUR DE PUISSANCE	0.9
FRÉQUENCE DE FONCTIONNEMENT	50-60HZ

Données géométriques

HAUTEUR	68.5mm
DIAMÈTRE INTERNE	perçement entre 144 - 155mm
DIAMÈTRE EXTERNE	174mm

Données photométriques

FLUX LUMINEUX	1430lm
IRC	>80
ANGLE DE FAISCEAU	90°
EFFICACITÉ LUMINEUSE	84lm/w
TEMPÉRATURE COULEUR	3000k

Données mécaniques / Option

CLASSE DE PROTECTION	Classe 2
PROTECTION IP	IP20



- Downlight à diffusion uniforme
- Driver intégré, alimentation 220v direct
- IP44
- Produit extra léger pour BA13 ou grilles
- Finition aluminium blanc

78

▼ Réf. KLA244-3C

Données générales

DURÉE DE VIE (HRS)	44 000h
CYCLE D'ALLUMAGE	20 000
FINITION	Plastique thermique Blanc
NOMBRE OU TYPE DE LED	SMD
ALLUMAGE INSTANTANÉ	OUI

Données électriques

PUISSANCE	25w
TENSION	220-240v
POSSIBILITÉ DE VARIATION	NON
FACTEUR DE PUISSANCE	0.9
FRÉQUENCE DE FONCTIONNEMENT	50-60HZ

Données géométriques

HAUTEUR	84.5mm
DIAMÈTRE INTERNE	perçement entre 195-210mm
DIAMÈTRE EXTERNE	244mm

Données photométriques

FLUX LUMINEUX	2330lm
IRC	>80
ANGLE DE FAISCEAU	90°
EFFICACITÉ LUMINEUSE	93lm/w
TEMPÉRATURE COULEUR	3000k

Données mécaniques / Option

PROTECTION IP	IP20
---------------	------

DOWNLIGHT | Ø 244mm
25W
90°

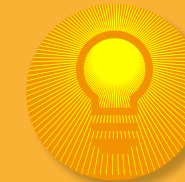


3000°K



CCT

2330 LM



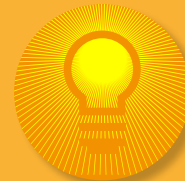
- Downlight à diffusion uniforme
- Driver intégré, alimentation 220v direct
- IP44
- Produit extra léger pour BA13 ou grilles
- Finition aluminium blanc

79

4000°K



590 LM



80

DOWNLIGHT
IP44 | Ø 95mm
7W
90°



- Downlight à diffusion uniforme
- Driver intégré, alimentation 220v direct IP44
- Produit extra léger pour BA13 ou grilles
- Finition aluminium blanc

▼ Réf. KLA095-4

Données générales

DURÉE DE VIE (HRS)	30 000
CYCLE D'ALLUMAGE	20 000
FINITION	Aluminium
NOMBRE OU TYPE DE LED	16
ALLUMAGE INSTANTANÉ	OUI

Données électriques

PUISSANCE	7W
TENSION	100-277V
POSSIBILITÉ DE VARIATION	NON
FRÉQUENCE DE FONCTIONNEMENT	50-60 HZ

Données géométriques

HAUTEUR	57.5mm
DIAMÈTRE INTERNE	68mm à 80mm
DIAMÈTRE EXTERNE	95mm

Données photométriques

IRC	>82
INTENSITÉ LUMINEUSE	590lm
ANGLE DE FAISCEAU	90°
EFFICACITÉ LUMINEUSE	84lm/w
TEMPÉRATURE COULEUR	4000K

Données mécaniques / Option

PROTECTION IP	IP44
---------------	------

▼ Réf. KLA174-4

Données générales

DURÉE DE VIE (HRS)	30 000
CYCLE D'ALLUMAGE	20 000
FINITION	Aluminium
NOMBRE OU TYPE DE LED	34
ALLUMAGE INSTANTANÉ	OUI

Données électriques

PUISSANCE	17W
TENSION	100-277V
POSSIBILITÉ DE VARIATION	NON
FACTEUR DE PUISSANCE	50-60 HZ

Données géométriques

HAUTEUR	68.5mm
DIAMÈTRE INTERNE	144mm à 155mm
DIAMÈTRE EXTERNE	174mm

Données photométriques

IRC	>82
INTENSITÉ LUMINEUSE	1 420lm
ANGLE DE FAISCEAU	90°
EFFICACITÉ LUMINEUSE	84lm/w
TEMPÉRATURE COULEUR	4000K

Données mécaniques / Option

PROTECTION IP	IP44
---------------	------

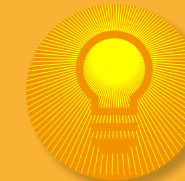
DOWNLIGHT
IP44 | Ø 174mm
17W
90°



4000°K



1420 LM



81

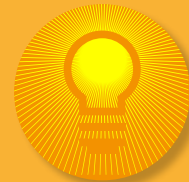


- Downlight à diffusion uniforme
- Driver intégré, alimentation 220v direct IP44
- Produit extra léger pour BA13 ou grilles
- Finition aluminium blanc

4000°K



2130 LM



DOWNLIGHT | Ø 244mm
IP44 | 25W
90°



▼ Réf. KLA244-4

Données générales

DURÉE DE VIE (HRS)	30 000
CYCLE D'ALLUMAGE	20 000
FINITION	Aluminium
NOMBRE OU TYPE DE LED	48
ALLUMAGE INSTANTANÉ	OUI

Données électriques

PUISSANCE	25W
TENSION	100-277V
POSSIBILITÉ DE VARIATION	NON
FRÉQUENCE DE FONCTIONNEMENT	50-60 HZ

Données géométriques

HAUTEUR	84.5mm
DIAMÈTRE INTERNE	195mm à 210mm
DIAMÈTRE EXTERNE	244mm

Données photométriques

IRC	>80
INTENSITÉ LUMINEUSE	2 130lm
ANGLE DE FAISCEAU	90°
EFFICACITÉ LUMINEUSE	85lm/w
TEMPÉRATURE COULEUR	4000K

Données mécaniques / Option

PROTECTION IP	IP44
---------------	------

COB

EENZ



Gamme COBEEZ :
Installation Ultra rapide
Spot orientable 25°
Driver intégré
Dimmable



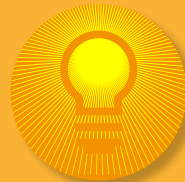
- Downlight à diffusion uniforme
- Driver intégré, alimentation 220v direct IP44
- Produit extra léger pour BA13 ou grilles
- Finition aluminium blanc

3000°K



CCT

550 LM



DOWNLIGHT LED
ROND | Ø 85mm
6,5W
40°



▼ Réf. COB711

Données générales

DURÉE DE VIE (HRS)	44000h
CYCLE D'ALLUMAGE	20000
FINITION	Blanc
ALLUMAGE INSTANTANÉ	OUI

Données électriques

PUISSANCE	6.5W
TENSION	220-240V
POSSIBILITÉ DE VARIATION	NON
FACTEUR DE PUISSANCE	0.9
FRÉQUENCE DE FONCTIONNEMENT	50-60HZ

Données géométriques

HAUTEUR	43.8mm
DIAMÈTRE INTERNE	68mm à 75mm
DIAMÈTRE EXTERNE	85mm

Données photométriques

FLUX LUMINEUX	550lm
IRC	>80
ANGLE DE FAISCEAU	40°
EFFICACITÉ LUMINEUSE	85lm/W
TEMPÉRATURE COULEUR	3000K

Données mécaniques / Option

PROTECTION IK	IP20
---------------	------



- Installation rapide
- Spot orientable 25°
- Driver intégré

84

▼ Réf. COB711-DIM

Données générales

DURÉE DE VIE (HRS)	44 000h
CYCLE D'ALLUMAGE	20 000
FINITION	Plastique thermique Blanc
NOMBRE OU TYPE DE LED	SMD
ALLUMAGE INSTANTANÉ	OUI

Données électriques

PUISSANCE	6.5w
TENSION	220-240v
POSSIBILITÉ DE VARIATION	OUI
FACTEUR DE PUISSANCE	0.9
FRÉQUENCE DE FONCTIONNEMENT	50-60HZ

Données géométriques

HAUTEUR	43.8mm
DIAMÈTRE INTERNE	perçement entre 68-78mm
DIAMÈTRE EXTERNE	85mm

Données photométriques

FLUX LUMINEUX	550lm
IRC	>80
ANGLE DE FAISCEAU	40°
EFFICACITÉ LUMINEUSE	85 lm/w
TEMPÉRATURE COULEUR	3000k

Données mécaniques / Option

CLASSE DE PROTECTION	Classe 2
PROTECTION IP	IP20
DIMMABLE	TRIAC

DOWNLIGHT LED
ROND | Ø 85mm
6,5W
40°

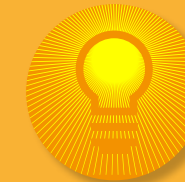


3000°K



CCT

550 LM



- Installation rapide
- Spot orientable 25°
- Driver intégré
- Dimmable TRIAC

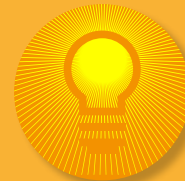
85

4000°K



CCT

600 LM



DOWNLIGHT LED
ROND | Ø 85mm
6,5W
40°



▼ Réf. COB722

Données générales

DURÉE DE VIE (HRS)	44000h
CYCLE D'ALLUMAGE	20000
FINITION	BLANC
ALLUMAGE INSTANTANÉ	OUI

Données électriques

PUISSANCE	6.5W
TENSION	220-240v
POSSIBILITÉ DE VARIATION	NON
FACTEUR DE PUISSANCE	0.9
FRÉQUENCE DE FONCTIONNEMENT	50-60HZ

Données géométriques

HAUTEUR	43.8mm
DIAMÈTRE INTERNE	68mm à 75mm
DIAMÈTRE EXTERNE	85mm

Données photométriques

FLUX LUMINEUX	600lm
IRC	>80
ANGLE DE FAISCEAU	40°
EFFICACITÉ LUMINEUSE	85 lm/w
TEMPÉRATURE COULEUR	4000k

Données mécaniques / Option

PROTECTION IP	IP20
---------------	------

▼ Réf. COB722-DIM

Données générales

DURÉE DE VIE (HRS)	44 000h
CYCLE D'ALLUMAGE	20 000
FINITION	Plastique thermique Blanc
NOMBRE OU TYPE DE LED	SMD
ALLUMAGE INSTANTANÉ	OUI

Données électriques

PUISSANCE	6.5w
TENSION	220-240v
POSSIBILITÉ DE VARIATION	OUI
FACTEUR DE PUISSANCE	0.9
FRÉQUENCE DE FONCTIONNEMENT	50-60HZ

Données géométriques

HAUTEUR	43.8mm
DIAMÈTRE INTERNE	perçement entre 68-78mm
DIAMÈTRE EXTERNE	85mm

Données photométriques

FLUX LUMINEUX	600lm
IRC	>80
ANGLE DE FAISCEAU	40°
EFFICACITÉ LUMINEUSE	92lm/watt
TEMPÉRATURE COULEUR	4000k

Données mécaniques / Option

CLASSE DE PROTECTION	Classe 2
PROTECTION IP	IP20
DIMMABLE	TRIAC

DOWNLIGHT LED
ROND | Ø 85mm
6,5W
40°

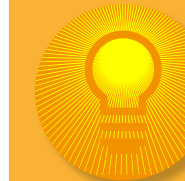


4000°K



CCT

600 LM



87

86



- Installation rapide
- Spot orientable 25°
- Driver intégré



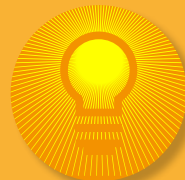
- Installation rapide
- Spot orientable 25°
- Driver intégré
- Dimmable TRIAC

3000°K



CCT

380 LM



PANNEAU LED ROND Ø 93mm 8W 120°



IP20
DESSUS
IP44
DESSOUS

▼ Réf. RPL3008-44

Données générales

DURÉE DE VIE (HRS)	50000
CYCLE D'ALLUMAGE	15000
FINITION	Blanc
ALLUMAGE INSTANTANÉ	OUI

Données électriques

PUISSANCE	8W
TENSION	220-240V
POSSIBILITÉ DE VARIATION	NON
FACTEUR DE PUISSANCE	0.9
FRÉQUENCE DE FONCTIONNEMENT	50-60HZ

Données géométriques

HAUTEUR	12
DIAMÈTRE INTERNE	68
DIAMÈTRE EXTERNE	93

Données photométriques

FLUX LUMINEUX	380
IRC	>80
ANGLE DE FAISCEAU	120°
EFFICACITÉ LUMINEUSE	47.5lm/w
TEMPÉRATURE COULEUR	3000K

Données mécaniques / Option

CLASSE DE PROTECTION	Classe 2
PROTECTION IP	IP44
PROTECTION IK	IK05

▼ Réf. RPL4008-44

Données générales

DURÉE DE VIE (HRS)	50000
CYCLE D'ALLUMAGE	15000
FINITION	Blanc
ALLUMAGE INSTANTANÉ	OUI

Données électriques

PUISSANCE	8W
TENSION	220-240V
POSSIBILITÉ DE VARIATION	NON
FACTEUR DE PUISSANCE	0.9
FRÉQUENCE DE FONCTIONNEMENT	50-60HZ

Données géométriques

HAUTEUR	12
DIAMÈTRE INTERNE	68
DIAMÈTRE EXTERNE	93

Données photométriques

FLUX LUMINEUX	450
IRC	>80
ANGLE DE FAISCEAU	120°
EFFICACITÉ LUMINEUSE	56
TEMPÉRATURE COULEUR	4000k

Données mécaniques / Option

CLASSE DE PROTECTION	Classe 2
PROTECTION IP	IP44
PROTECTION IK	IK05

PANNEAU LED ROND Ø 93mm 8W 120°



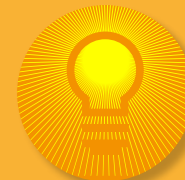
IP20
DESSUS
IP44
DESSOUS

4000°K



CCT

450 LM

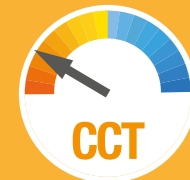


- Driver Tridonic
- Ultra plat
- Uniformité d'éclairage

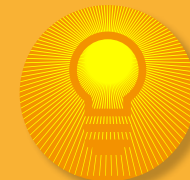


- Driver Tridonic
- Ultra plat
- Uniformité d'éclairage

3000°K



1000 LM



90

PANNEAU LED ROND | Ø 180mm
15W
120°



IP20
DESSUS
IP44
DESSOUS



Option DALI PUSH

- Ultra plat
- Driver Interne fourni
- Option DALI PUSH
- Uniformité d'éclairage
- Polycarbonate givré
- Dissipation thermique excellente

▼ Réf. RPL3015-44

Données générales

DURÉE DE VIE (HRS)	50 000 h
CYCLE D'ALLUMAGE	15 000
FINITION	Blanc
ALLUMAGE INSTANTANÉ	OUI

Données électriques

PUISSANCE	15W
TENSION	220-240v
POSSIBILITÉ DE VARIATION	NON
FACTEUR DE PUISSANCE	0.95
FRÉQUENCE DE FONCTIONNEMENT	50-60HZ

Données géométriques

HAUTEUR	12
DIAMÈTRE INTERNE	160
DIAMÈTRE EXTERNE	180

Données photométriques

FLUX LUMINEUX	1000lm
IRC	>80
ANGLE DE FAISCEAU	120°
EFFICACITÉ LUMINEUSE	66.66
TEMPÉRATURE COULEUR	3000K

Données mécaniques / Option

CLASSE DE PROTECTION	Classe 2
PROTECTION IP	IP44 dessous IP20 Dessus
PROTECTION IK	IK05
DIMMABLE	Possible en changeant le driver
DALI	En option

▼ Réf. RPL4015-44

Données générales

DURÉE DE VIE (HRS)	50000
CYCLE D'ALLUMAGE	15000
FINITION	Blanc
ALLUMAGE INSTANTANÉ	OUI

Données électriques

PUISSANCE	15W
TENSION	220-240V
POSSIBILITÉ DE VARIATION	NON
FACTEUR DE PUISSANCE	0.9
FRÉQUENCE DE FONCTIONNEMENT	50-60HZ

Données géométriques

HAUTEUR	12
DIAMÈTRE INTERNE	160
DIAMÈTRE EXTERNE	180

Données photométriques

FLUX LUMINEUX	1200lm
IRC	>80
ANGLE DE FAISCEAU	120°
EFFICACITÉ LUMINEUSE	80lm/w
TEMPÉRATURE COULEUR	4000k

Données mécaniques / Option

CLASSE DE PROTECTION	Classe 2
PROTECTION IP	IP44
PROTECTION IK	IK05
DIMMABLE	possibilité en changeant le driver

PANNEAU LED ROND | Ø 180mm
15W
120°



IP20
DESSUS
IP44
DESSOUS



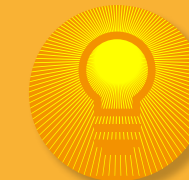
Option DALI PUSH

- Ultra plat
- Driver Interne fourni
- Option DALI PUSH
- Uniformité d'éclairage
- Polycarbonate givré
- Dissipation thermique excellente

4000°K



1200 LM



91

3000°K



CCT

1800 LM



**PANNEAU LED
ROND** | Ø 240mm
24W
120°



IP20
DESSUS
IP44
DESSOUS

**Option
DALI PUSH**

- Ultra plat
- Driver Interne fourni
- Option DALI PUSH
- Uniformité d'éclairage
- Polycarbonate givré
- Dissipation thermique excellente

▼ Réf. RPL3022-44

Données générales

DURÉE DE VIE (HRS)	50 000 h
CYCLE D'ALLUMAGE	15 000
FINITION	Blanc
ALLUMAGE INSTANTANÉ	OUI

Données électriques

PUISSANCE	24W
TENSION	220-240v
POSSIBILITÉ DE VARIATION	NON
FACTEUR DE PUISSANCE	0.95
FRÉQUENCE DE FONCTIONNEMENT	50-60HZ

Données géométriques

HAUTEUR	12
DIAMÈTRE INTERNE	220
DIAMÈTRE EXTERNE	240

Données photométriques

FLUX LUMINEUX	1800lm
IRC	>80
ANGLE DE FAISCEAU	120°
EFFICACITÉ LUMINEUSE	75lm/watt
TEMPÉRATURE COULEUR	3000K

Données mécaniques / Option

CLASSE DE PROTECTION	Classe 2
PROTECTION IP	IP44 dessous IP20 Dessus
PROTECTION IK	IK05
DIMMABLE	en option avec changement de Driver (LCM-25DA)
DALI	En option

▼ Réf. RPL4022-44

Données générales

DURÉE DE VIE (HRS)	50000
CYCLE D'ALLUMAGE	15000
FINITION	Blanc
ALLUMAGE INSTANTANÉ	OUI

Données électriques

PUISSANCE	24W
TENSION	220-240V
POSSIBILITÉ DE VARIATION	NON
FACTEUR DE PUISSANCE	0.9
FRÉQUENCE DE FONCTIONNEMENT	50-60HZ

Données géométriques

HAUTEUR	12
DIAMÈTRE INTERNE	220
DIAMÈTRE EXTERNE	240

Données photométriques

FLUX LUMINEUX	2000lm
IRC	>80
ANGLE DE FAISCEAU	120°
EFFICACITÉ LUMINEUSE	83lm/w
TEMPÉRATURE COULEUR	4000k

Données mécaniques / Option

CLASSE DE PROTECTION	Classe 2
PROTECTION IP	IP44 dessous IP20 Dessus
PROTECTION IK	IK05
DIMMABLE	en option avec changement de Driver (LCM-25DA)
DALI	En option

**PANNEAU LED
ROND** | Ø 240mm
24W
120°



IP20
DESSUS
IP44
DESSOUS

**Option
DALI PUSH**

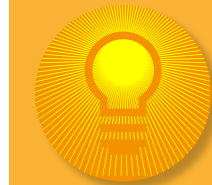
- Ultra plat
- Driver Interne fourni
- Option DALI PUSH
- Uniformité d'éclairage
- Polycarbonate givré
- Dissipation thermique excellente

4000°K



CCT

2000 LM



93

3000°K



3420 LM

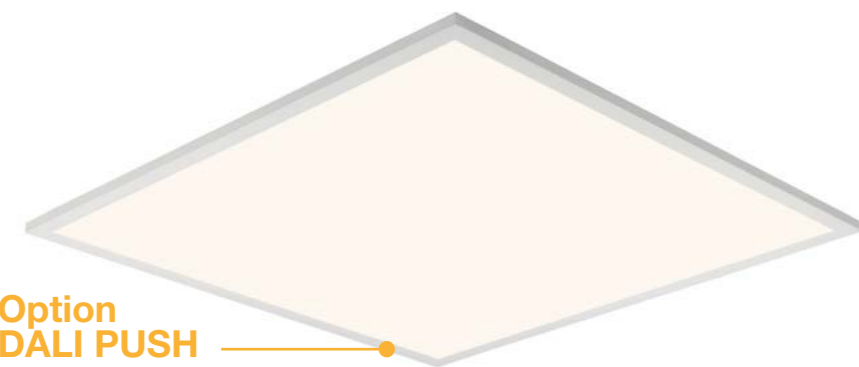


94



- Ultra plat
- Uniformité d'éclairage
- Polycarbonate givré
- Option DALI PUSH

PANNEAU LED CARRÉ | 600mm
36W
120°



**Option
Cadre saillie**

▼ Réf. ETPL131

Données générales

DURÉE DE VIE (HRS)	44000h
CYCLE D'ALLUMAGE	20000
FINITION	BLANC
ALLUMAGE INSTANTANÉ	OUI

Données électriques

PUISSANCE	36W
TENSION	220-240V
POSSIBILITÉ DE VARIATION	NON
FACTEUR DE PUISSANCE	0.9
FRÉQUENCE DE FONCTIONNEMENT	50-60HZ

Données géométriques

LONGUEUR	595mm
LARGEUR	595mm
HAUTEUR	9mm

Données photométriques

FLUX LUMINEUX	3420lm
IRC	>80
ANGLE DE FAISCEAU	110°
EFFICACITÉ LUMINEUSE	95lm/w
TEMPÉRATURE COULEUR	3000K

Données mécaniques / Option

CLASSE DE PROTECTION	Classe 2
PROTECTION IP	IP20
DIMMABLE	En Option DALI ou PUSH

▼ Réf. ETPL141

Données générales

DURÉE DE VIE (HRS)	44 000
CYCLE D'ALLUMAGE	20 000
FINITION	Blanc
ALLUMAGE INSTANTANÉ	NON

Données électriques

PUISSANCE	36W
TENSION	DC44-50V
POSSIBILITÉ DE VARIATION	NON

Données géométriques

LONGUEUR	595mm
LARGEUR	595mm
HAUTEUR	11mm
POIDS	2.7kg

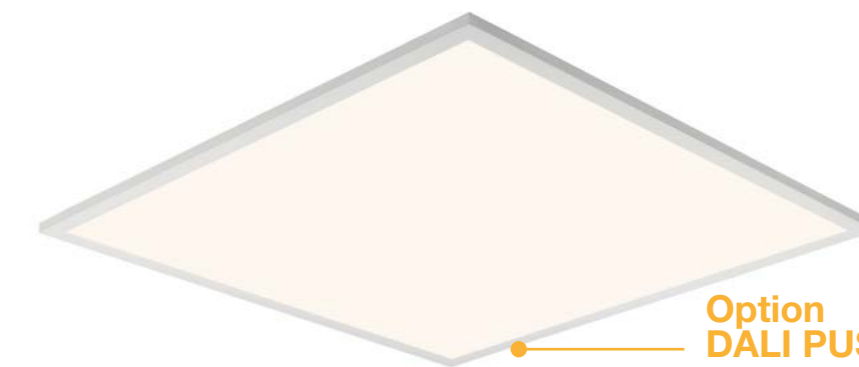
Données photométriques

FLUX LUMINEUX	3700lm
IRC	>80
ANGLE DE FAISCEAU	120°
EFFICACITÉ LUMINEUSE	103lm/W
TEMPÉRATURE COULEUR	4000K

Données mécaniques / Option

CLASSE DE PROTECTION	Classe 2
PROTECTION IP	IP20
DIMMABLE	en option
DALI	En Option DALI ou PUSH

PANNEAU LED CARRÉ | 600mm
36W
120°



**Option
Cadre saillie**

4000°K



3700 LM

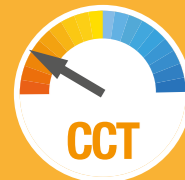


95



- Ultra plat
- Uniformité d'éclairage
- Polycarbonate givré
- Option DALI PUSH

3000°K



PANNEAU LED CARRÉ PRISMATIC | 595mm
40W
UGR<19 | 120°

Option DALI PUSH



Option Cadre saillie



- Diffuseur PRISMATIC
- UGR<19
- Luminaire spécial bureau ou médical
- Option DALI PUSH
- Ultra plat
- Uniformité d'éclairage
- Polycarbonate givré

▼ Réf. ETPL31P

Données générales

DURÉE DE VIE (HRS)	50 000
CYCLE D'ALLUMAGE	20 000
FINITION	Blanc
ALLUMAGE INSTANTANÉ	OUI

Données électriques

PUISSANCE	40W
TENSION	DC27-42V
POSSIBILITÉ DE VARIATION	NON
FACTEUR DE PUISSANCE	0.9
FRÉQUENCE DE FONCTIONNEMENT	50-60 Hz

Données géométriques

LONGUEUR	595mm
LARGEUR	595mm
HAUTEUR	10mm

Données photométriques

IRC	>80
INTENSITÉ LUMINEUSE	3695lm
ANGLE DE FAISCEAU	120°
EFFICACITÉ LUMINEUSE	92 lm/w
TEMPÉRATURE COULEUR	3000K

Données mécaniques / Option

CLASSE DE PROTECTION	Classe III
PROTECTION IP	IP20
PROTECTION IK	IK02
DIMMABLE	En Option DALI ou PUSH

▼ Réf. ETPL31P-DIM

Données générales

DURÉE DE VIE (HRS)	50 000
CYCLE D'ALLUMAGE	20 000
FINITION	Blanc
ALLUMAGE INSTANTANÉ	OUI

Données électriques

PUISSANCE	40W
TENSION	DC27-42V
POSSIBILITÉ DE VARIATION	OUI
FACTEUR DE PUISSANCE	0.9

Données géométriques

LONGUEUR	595mm
LARGEUR	595mm
HAUTEUR	10mm

Données photométriques

IRC	>80
INTENSITÉ LUMINEUSE	3695lm
ANGLE DE FAISCEAU	120°
EFFICACITÉ LUMINEUSE	92 lm/w
TEMPÉRATURE COULEUR	3000K

Données mécaniques / Option

CLASSE DE PROTECTION	Classe III
PROTECTION IP	IP20
PROTECTION IK	IK02
DIMMABLE	OUI 1-10V

PANNEAU LED CARRÉ PRISMATIC | 595mm
40W
UGR<19 | 120°



Option Cadre saillie



- Diffuseur PRISMATIC
- UGR<19
- Luminaire spécial bureau ou médical
- Ultra plat
- Uniformité d'éclairage
- Polycarbonate givré

3000°K



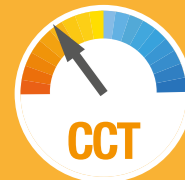
3695 LM



97

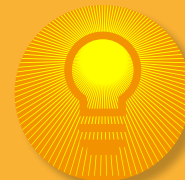
96

4000°K



CCT

3895 LM



PANNEAU LED
CARRÉ PRISMATIC
 UGR<19

595mm
 40W
 120°

Option
 DALI PUSH



Option
 Cadre saillie

- Diffuseur PRISMATIC
- UGR<19
- Luminaire spécial bureau ou médical
- Option DALI PUSH
- Ultra plat
- Uniformité d'éclairage
- Polycarbonate givré

▼ Réf. ETPL41P

Données générales

DURÉE DE VIE (HRS)	50 000
CYCLE D'ALLUMAGE	20 000
FINITION	Blanc
ALLUMAGE INSTANTANÉ	OUI

Données électriques

PUISSANCE	40W
POSSIBILITÉ DE VARIATION	NON
FACTEUR DE PUISSANCE	0.9
FRÉQUENCE DE FONCTIONNEMENT	50-60 Hz

Données géométriques

LONGUEUR	595mm
LARGEUR	595mm
HAUTEUR	10mm

Données photométriques

IRC	>80
INTENSITÉ LUMINEUSE	3895lm
ANGLE DE FAISCEAU	120°
EFFICACITÉ LUMINEUSE	97 lm/w
TEMPÉRATURE COULEUR	4000K

Données mécaniques / Option

CLASSE DE PROTECTION	Classe III
PROTECTION IP	IP20
PROTECTION IK	IK02
DIMMABLE	En Option DALI ou PUSH

▼ Réf. ETPL41P-DIM

Données générales

DURÉE DE VIE (HRS)	50 000
CYCLE D'ALLUMAGE	20 000
FINITION	Blanc
ALLUMAGE INSTANTANÉ	OUI

Données électriques

PUISSANCE	40W
TENSION	DC27-42V
POSSIBILITÉ DE VARIATION	OUI
FACTEUR DE PUISSANCE	0.9
FRÉQUENCE DE FONCTIONNEMENT	50-60 Hz

Données géométriques

LONGUEUR	595mm
LARGEUR	595mm
HAUTEUR	10mm

Données photométriques

IRC	>80
INTENSITÉ LUMINEUSE	3895lm
ANGLE DE FAISCEAU	120°
EFFICACITÉ LUMINEUSE	97 lm/w
TEMPÉRATURE COULEUR	4000K

Données mécaniques / Option

CLASSE DE PROTECTION	Classe III
PROTECTION IP	IP20
PROTECTION IK	IK02
DIMMABLE	En Option DALI ou PUSH

PANNEAU LED
CARRÉ PRISMATIC
 UGR<19

595mm
 40W
 120°



DIM

4000°K



CCT

3895 LM

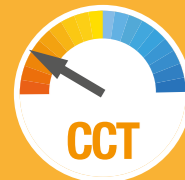


Option
 Cadre saillie

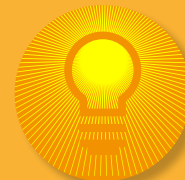
- Diffuseur PRISMATIC
- UGR<19
- Luminaire spécial bureau ou médical
- Ultra plat
- Uniformité d'éclairage
- Polycarbonate givré

99

3000°K

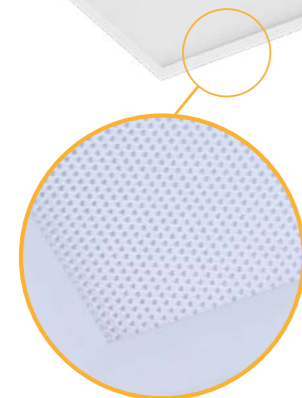


3640 LM



PANNEAU LED RECTANGLE PRISMATIC UGR<19 | 1195mm 40W 120°

Option
DALI PUSH



Option
Cadre saillie

- Diffuseur PRISMATIC
- UGR<19
- Luminaire spécial bureau ou médical
- Option DALI PUSH
- Ultra plat
- Uniformité d'éclairage
- Polycarbonate givré

▼ Réf. LTPL31P

Données générales

DURÉE DE VIE (HRS)	50 000h
CYCLE D'ALLUMAGE	20 000
FINITION	Blanc
ALLUMAGE INSTANTANÉ	OUI

Données électriques

PUISSANCE	40w
TENSION	DC28-34V
POSSIBILITÉ DE VARIATION	NON
FACTEUR DE PUISSANCE	0.9
FRÉQUENCE DE FONCTIONNEMENT	50-60HZ

Données géométriques

LONGUEUR	1195mm
LARGEUR	295mm
HAUTEUR	8mm

Données photométriques

FLUX LUMINEUX	3640lm
IRC	>80
ANGLE DE FAISCEAU	120°
EFFICACITÉ LUMINEUSE	91lm/w
TEMPÉRATURE COULEUR	3000k

Données mécaniques / Option

PROTECTION IP	IP20
DIMMABLE	En Option DALI ou PUSH

▼ Réf. LTPL41P

Données générales

DURÉE DE VIE (HRS)	44000h
CYCLE D'ALLUMAGE	20000
FINITION	BLANC
ALLUMAGE INSTANTANÉ	NON

Données électriques

PUISSANCE	40W
POSSIBILITÉ DE VARIATION	NON
FACTEUR DE PUISSANCE	0.9
FRÉQUENCE DE FONCTIONNEMENT	50-60HZ

Données géométriques

LONGUEUR	1195mm
LARGEUR	295mm
HAUTEUR	8mm

Données photométriques

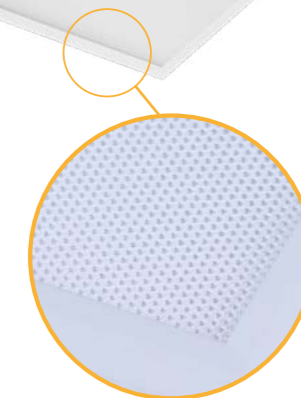
FLUX LUMINEUX	3920lm
IRC	>80
ANGLE DE FAISCEAU	120°
EFFICACITÉ LUMINEUSE	98lm/w
TEMPÉRATURE COULEUR	4000k

Données mécaniques / Option

PROTECTION IP	IP20
DIMMABLE	En Option DALI ou PUSH

PANNEAU LED RECTANGLE PRISMATIC UGR<19 | 1195mm 40W 120°

Option
DALI PUSH



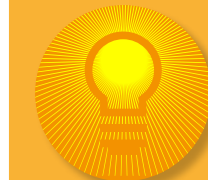
Option
Cadre saillie

- Diffuseur PRISMATIC
- UGR<19
- Luminaire spécial bureau ou médical
- Option DALI PUSH
- Ultra plat
- Uniformité d'éclairage
- Polycarbonate givré

4000°K

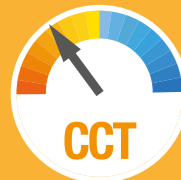


3920 LM



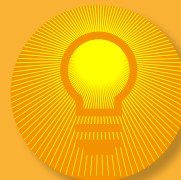
101

4000°K



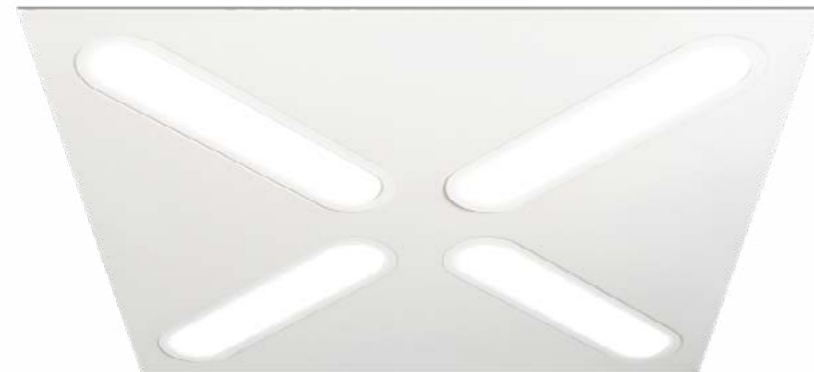
CCT

3500 LM



PANNEAU LED
CARRÉ PRISMATIC
UGR<19

595mm
28W
80°



IP20
DESSUS
IP54
DESSOUS

102



- Cable de sécurité inclus (0.5m)
- Profile ultra plat
- Luminausité uniforme

▼ Réf. SX27NW

Données générales

DURÉE DE VIE (HRS)	L80 50 000 heures
CYCLE D'ALLUMAGE	20 000
FINITION	Aluminium avec peinture blanche
ALLUMAGE INSTANTANÉ	OUI

Données électriques

PUISSANCE	28W
TENSION	DC 28-32 V 1050mA
POSSIBILITÉ DE VARIATION	NON
FACTEUR DE PUISSANCE	>0.95
FRÉQUENCE DE FONCTIONNEMENT	50/60HZ

Données géométriques

LONGUEUR	595mm
LARGEUR	595mm
HAUTEUR	25mm
POIDS	2.12kg

Données photométriques

FLUX LUMINEUX	3500lm
IRC	>80
ANGLE DE FAISCEAU	80°
EFFICACITÉ LUMINEUSE	125lm/W
TEMPÉRATURE COULEUR	4000K

Données mécaniques / Option

CLASSE DE PROTECTION	II
PROTECTION IP	IP54 dessous IP20 dessus
PROTECTION IK	IK05
DIMMABLE	sur projet
DALI	sur projet



Glossaire

LED

LED est l'acronyme anglais de Light Emitting Diode ou en français Diode Electroluminescente (DEL). La LED est un composant électronique capable d'émettre de la lumière lorsqu'elle est parcourue par un courant électrique.

LUMEN (LM)

Le lumen est l'unité photométrique qui représente le flux lumineux, soit la quantité de lumière émise par une source lumineuse. Toutes les données communiquées pour les produits GALFIN sont des données de flux sortant.

DURÉE DE VIE

Pour les lampes à LED, la durée de vie est la durée de fonctionnement depuis le début de leur utilisation jusqu'au moment où seulement 50 % du nombre total de lampes continuent de fonctionner ou jusqu'au moment où le facteur de conservation du flux lumineux moyen de l'ensemble passe en dessous de 70 %, selon ce qui survient en premier (définition officielle de la directive ErP 1194/2012).

OPTIQUE

Système de réflecteurs ou de lentilles qui permet de diriger la lumière émise par les LEDs, dans la direction souhaitée avec un angle défini.

COB (Chips On Board)

Une LED COB produit facilement un peu plus de 100 lumens/watt. Elle résiste aux variations de tensions et possède un angle intermédiaire de 80° qui en fait la LED idéale pour un usage domestique. La LED COB a longtemps été réservée pour l'éclairage extérieur ou industriel pour ses caractéristiques de forte puissance. Elle est désormais présente dans les ampoules LED d'intérieur. Une très large partie de notre gamme utilise cette technologie de pointe.

SMD (Surface Mounted Device)

Cette technologie de LED petite et extra plate est soudée en surface des circuits électroniques (d'où son nom que l'on peut traduire par composant monté en surface).

Il existe plusieurs types et tailles de LED SMD; ceci affecte directement la puissance lumineuse car plus la surface de celle-ci est grande, plus la luminosité émise sera importante. En fonction des applications et des produits, nous utilisons différentes tailles, et nous modulons la quantité de ces LEDs pour obtenir le flux lumineux désiré pour nos sources ou nos luminaires.

TEMPÉRATURE DE COULEUR (CCT) en degré Kelvin

Avec la technologie LED GALFIN, il est possible de choisir la « température de couleur » de son éclairage LED. L'appellation « blanc » part d'un blanc très chaud presque jaune orangé (2700°K) et s'étend jusqu'à un blanc très froid presque bleu (6500K). Il est donc possible de choisir une température couleur selon le lieu et l'ambiance recherchée.

A titre indicatif, voici quelques ambiances correspondantes aux températures couleurs :

- 2700 à 3000K : coucher de soleil, lumière chaude
- 4000 à 5000K : lumière du soleil par temps clair
- 6000 à 6500K : temps couvert

IRC (Indice de Rendu de Couleur) : C'est la capacité d'une source de lumière à restituer les différences entre couleurs du spectre visible. Avec la température de couleur, c'est le second facteur permettant de qualifier une source de lumière et donc d'en mesurer la qualité perçue. En cela, comparer l'IRC de deux sources lumineuses n'a de sens que dans la mesure où la température de couleur émise par ces sources est la même.

L'IRC est quantitativement mesurable et s'exprime, pour une lumière considérée, par rapport à un idéal et pour une température de couleur donnée. L'indice maximum Ra=100 correspond ainsi à une lumière blanche « idéale » telle que la lumière naturelle, tandis que l'indice minimum Ra=0 correspond à l'absence de couleur reconnaissable.

Selon les directives européennes, l'IRC minimal pour l'extérieur est de Ra=70, et de Ra=80 pour l'intérieur.

GALFIN respecte scrupuleusement ces directives et propose des IRC plus élevés pour certains de ses produits.

103

UGR (Unified Glare Rating) ou Eblouissement d'inconfort : Le facteur UGR donne une idée de l'éblouissement d'inconfort dans le champ visuel de l'observateur par rapport à la luminance de fond. L'UGR varie de 10 à 30. Plus la valeur du facteur est élevée, plus la probabilité d'éblouissement d'inconfort est importante. Des valeurs de référence définissent des classes de qualité :

28	Zone de circulation
25	Salle d'archives, escaliers, ascenseur
22	Espace d'accueil
19	Activités normales de bureau. Recommandé dans les crèches, écoles, et le monde hospitalier.
16	Dessins techniques, postes de travail CAD



GALFIN propose des produits avec des UGR adaptés aux activités et aux zones de travail.

INDICE DE PROTECTION « IP »

L'indice de protection (IP..) est un standard international. Cet indice classe le niveau de protection qu'offre un matériel aux intrusions de corps solides (1er chiffre) et liquides (2ème chiffre).

Indice IP	1er chiffre Protection corps solide	2ème chiffre Protection eau/liquides
0	Aucune protection	Aucune protection
1	Protection contre les corps solides > 50 mm diamètre	Protection contre les chutes verticales de gouttes d'eau
2	Protection contre les corps solides > 12 mm diamètre	Protection contre les chutes de gouttes d'eau jusqu'à 15° de la verticale
3	Protection contre les corps solides > 2.5 mm diamètre	Protection contre la pluie jusqu'à 60° de la verticale
4	Protection contre les corps solides > 1 mm diamètre	Protection contre les projections d'eau provenant de toutes directions
5	Protection contre les poussières	Protection contre les jets d'eau provenant de toutes directions
6	Hermétique à la poussière	Protection contre des paquets d'eau/jets d'eau puissants
7		Protection contre l'immersion provisoire dans l'eau jusqu'à 1m
8		Protection contre l'immersion prolongée dans l'eau au-delà de 1m
9		Protection contre l'immersion prolongée dans l'eau au-delà de 1m et protection contre le nettoyage à grande pression
9K		Protection contre l'immersion prolongée dans l'eau au-delà de 1m et protection contre le nettoyage à grande pression – Norme alimentaire

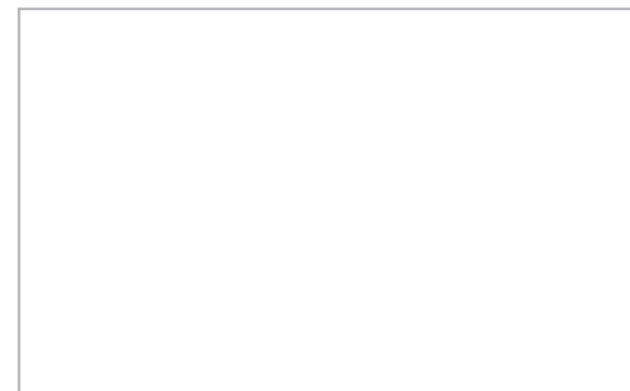
INDICE DE PROTECTION MÉCANIQUE « IK »

L'indice IK détermine le degré de résistance d'un appareil aux chocs mécaniques, conformément à la norme NFC 20-015.

Résistance aux chocs de l'enveloppe de l'appareil			
Degré de protection contre les chocs	Energie de choc (joules)	Correspond à	Lâché d'une hauteur de
IK 01	0.15	200 g	2.5 cm
IK 02	0.23	200 g	10 cm
IK 03	0.35	200 g	17.5 cm
IK 04	0.5	200 g	25 cm
IK 05	0.7	200 g	35 cm
IK 06	1	500 g	20 cm
IK 07	2	500 g	40 cm
IK 08	5	1700 g	29.5 cm
IK 09	10	5000 g	20 cm
IK 10	20	5000 g	40 cm



GALFIN



www.galfin.net

Une marque de Synoptic International SAM
 13, Avenue des Papalins, le Donatelo A1
 98000 Monaco
 Tél : +377 97 70 76 67
 Fax : +377 97 70 76 68
ventes@synoptic-international.com

